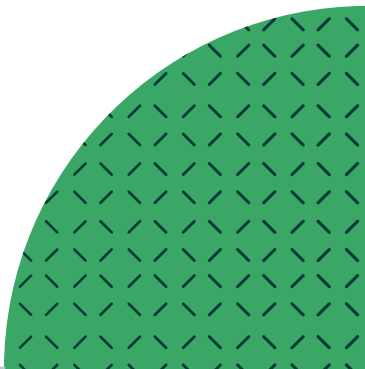


Maïsrassen waarop u kunt vertrouwen

Let's go and grow together



syngenta[®]

www.syngenta.be/ons-product/akkerbouwzaden/mais

Syngenta Seeds NV
Technologiepark 30
B-9052 ZWIJNAARDE



®

Maïsrassen waarop u kunt vertrouwen

Als landbouwer wilt u betrouwbare maïsrassen die niet alleen het beste ruwvoer opleveren, maar ook de steeds uitdagender teeltomstandigheden aankunnen. Onze rassen zijn uitvoerig getest in proeven en in de praktijk op :

- opbrengst en kuilkwaliteit
- betrouwbaarheid en regelmaat
- toleranties tegen ziekten en stress (o.a. builenbrand, kopbrand, droogte, legering)

Dit resulteert in :

- een gezond en robuust gewas op het veld
- topkwaliteit en goede conservering in de kuil
- energierijk ruwvoer voor de hoogste melkproducties

Voor korrelmaïs, ccm en mks blijven we inzetten op de verhouding opbrengst/vroegheid. Rassen die u vroeg kan dorsen, met lage droogkosten hebben nogmaals hun nut bewezen in 2024.

Onze zaden voldoen aan zeer hoge kwaliteitseisen, waarbij we streven naar gemiddeld 98 % kiemkracht (de wettelijke norm is 90 %). Én alle zaden zijn standaard behandeld met VIBRANCE®, een extra en niet te onderschatten verzekering voor de bescherming van de jonge maïsplanten. Zo kunt u ook in 2025 vertrouwen op hoogkwalitatieve maïszaden voor uw bedrijf.

Inhoud

3	Rassenoverzicht
4	Iedere plant telt : de kracht van VIBRANCE®
5	Extra melk uit ruwvoermaïs ? Rassen met beste voederwaarde
10	Het hoogste (melk)rendement met POWERCELL™ maïs
13	Opbrengst en kwaliteit in één ? Rassen met hoogste VEM opbrengst
17	Waarom flint-dent types kiezen voor silomaïs
18	MAXIMAIZE maïsmengsels : maximaliseer opbrengst, minimaliseer risico's
19	Rendabele dubbeldoelmaïs ? Vroege dubbeldoelmaïs met de laagste droogkosten
22	De hoogste DS-opbrengst ? Massamaïs met de meeste tonnen per hectare
24	Zaaizaadbehandeling - contact

Ik wens u namens het SYNGENTA Seeds maïsteam een goed maïsseizoen toe !

Kurt Goethals
Verantwoordelijke maïs- en graanzaden Benelux

Overzichtstabel maïsrassen 2025

FAO	ras	type	silomaïs	ccm/mks	droge korrel
190	SY SILVERBULL	POWERCELL™	XX		
200	SY BRENTON	dubbeldoel	X	XX	XX
200	SY FACTO	dubbeldoel	XX	XX	XX
200	SY COSMOS	dubbeldoel	X	XX	XX
210	BENCO	POWERCELL™	XX		
210	AGILE	massa	XX	X	X
210	SY ASTRELLA	dubbeldoel	XX	XX	XX
210	SY CALO	dubbeldoel	XX	XX	XX
210	SY HUMMER	massa	XX		
210	SY TALISMAN	dubbeldoel	X	X	X
210	SY FERMIN	dubbeldoel	XX	XX	XX
215	SY SKANDIK	POWERCELL™	XX	X	
215	SY INVICTUS	massa	XX		
215	SY LIBERTY	POWERCELL™	XX	X	
220	SY FANFARA	massa	XX		
220	SY FLEMING	POWERCELL™	XX	XX	X
220	SY VITAMIN	POWERCELL™	XX	XX	X
220	SY TELIAS	dubbeldoel	X	X	
220	SY OPALE	POWERCELL™	XX	X	
225	SY ARAX	POWERCELL™	XX	X	
230	SY FERONIA	POWERCELL™	X		
230	SY IMPULSE	dubbeldoel	X	XX	X
230	SY REMUS	POWERCELL™	XX	X	
235	SY NOMAD	POWERCELL™	XX		
235	SY XANDER	POWERCELL™	XX		
235	SY DAKINI	POWERCELL™	XX		
240	SY REMCO	POWERCELL™	XX		
240	SY ALTESS	POWERCELL™	XX		
240	SY AMFORA	POWERCELL™	XX		
240	SY GLORIUS	massa	XX		
250	SY FREYJA	massa	XX		
Maïsmengsels					
210	MaxiMaize 215	massa	XX		
210	MaxiMaize 217	dubbeldoel	XX	XX	XX
230	MaxiMaize 235	POWERCELL™	XX		
230	MaxiMaize 237	POWERCELL™	XX		

xx : zeer geschikt/zeer goed x : geschikt/goed

Iedere plant telt, de kracht van VIBRANCE®

VIBRANCE® geeft jonge maïsplanten betere kansen en zorgt voor meer opbrengst

Wat doet VIBRANCE® ?

- actieve stof : SEDAXANE @2,5 ml/50ks
- aanvullend op de standaard ontsmetting
- uitstekende werking tegen Rhizoctonia : minder plantuitval
- sterkere planten door de betere beworteling en veilig voor het zaad
- voordeel in alle omstandigheden : een investering die loont

Hierdoor zijn uw maïszaaden verzekerd van de best mogelijke bescherming. In 2024 waren er door de natte omstandigheden meer problemen met Rhizoctonia. In de praktijk zagen we minder plantuitval bij maïszaaden waarop ook VIBRANCE® was toegepast, zowel bij geïnfecteerde grond als onder normale omstandigheden. Het middel toont zijn positieve effecten zowel onder als boven de grond. Een betere wortelontwikkeling, maar ook zichtbaar sterkere planten leggen een basis voor een optimaal resultaat.

onder de grond

boven de grond



zonder (links) en mét VIBRANCE® (rechts)

zonder (links) en mét VIBRANCE® (rechts)

Tip:

Het gebruik van beschermd (behandeld) zaaizaad is zeer effectief tegen schadelijke organismen in het veld. Wel moet u weten hoe u op de juiste manier met behandeld zaaizaad omgaat, zo beperkt de u blootstelling voor uzelf en voor het milieu tot een minimum. Ga voorzichtig om met behandelde zaden, lees vóór het gebruik altijd eerst het etiket en de productinformatie. Tips voor een veilig gebruik, scan de QR code



Let op : De zaden worden in het buitenland behandeld en naar België geïmporteerd. De behandelingen zijn goedgekeurd in het land van herkomst.



**Extra melk uit
ruwvoermaïs ?**

**SY SKANDIK
SY VITAMIN
SY OPALE
SY ARAX
SY NOMAD
SY DAKINI
MAXIMAIZE235**

**Gezonde rassen met de
beste voederwaarde**



SY OPALE

Silomaïs FAO 220 (vroeg-halfvroeg)

Nieuwe VEM- en zetmeeltopper

- massale silomaïs met hoge energieopbrengst
- zowel top VEM als zetmeel
- zeer goede tolerantie tegen builenbrand
- opvallend sterk in droge omstandigheden
- vroegrijpe kolf met extra zetmeel



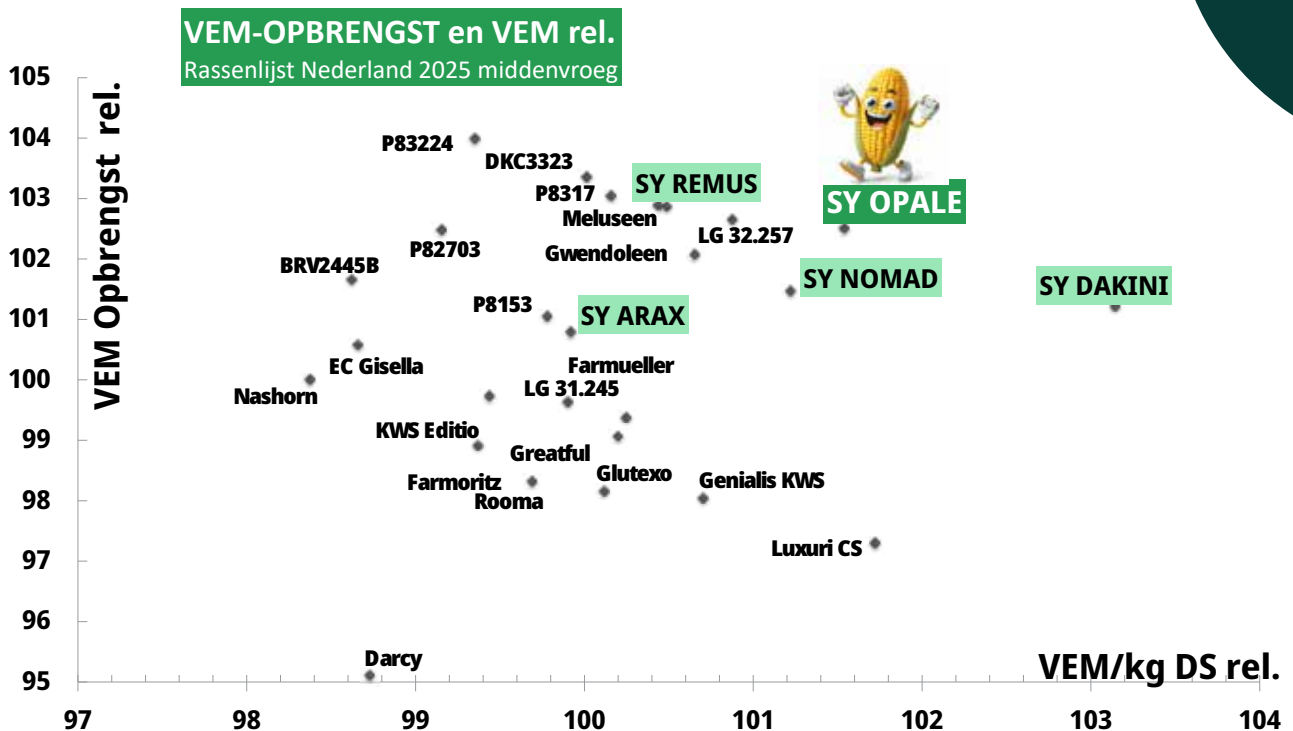
Resultaten

- VEM rel. 102
- zetmeel bij oogst rel. 102
- VEM-opbrengst rel. 103
- builenbrandtolerantie 8



Bron : PPO/CSAR Aanbevelende Rassenlijst
snijmaïs middenvroeg 2025

POWERCELL™ rassen scoren uitstekend voor VEM en VEM-opbrengst op de Nederlandse Rassenlijst



SY VITAMIN

Silomais, ccm/mks FAO 220 (vroeg)

Hoogste zetmeelopbrengst

- hoge kwaliteitsmaïs, zowel VEM als zetmeel
- zeer stevig en gezond
- ook geschikt voor ccm of mks
- builenbrand- en kopbrandtolerant



Resultaten

- VEM rel. 100
- zetmeel rel. 106
- builenbrandtolerantie 8,5



Bron : PPO/CSAR Aanbevelende Rassenlijst snijmaïs zeer vroeg en vroeg 2025

SY VITAMIN kwaliteitscijfers VARMABEL

VARMABEL - Samenvatting Normaal Netwerk 2023

2023	Drogestof gehalte gehele plant (%)	Voederwaarden	
		zetmeel- gehalte (rel. waarde)	VEM (rel. waarde)
SY VITAMIN	34,4	118,5	103,4
KORFU	35,6	116,3	102,9
LG 32257	34,8	111,6	102,1
LG 31206	38,8	107,5	102,0
WESLEY	37,8	113,0	101,6
BEPPPO	37,4	106,6	101,5
LG 31229	34,0	102,3	101,4
AMAROLA	38,1	107,1	101,3
KWS CHIASSO	36,7	106,1	101,0
P8086	35,6	104,6	101,0
LG 31224	36,1	110,9	100,9
KWS JOHANINIO	38,2	106,6	100,8
P8153	34,1	103,8	100,8
AGRO MILAS	37,6	102,6	100,7
SY LIBERTY	36,4	108,6	100,6
PAPAGENO	38,0	106,0	100,6
MAS 16.B	36,2	110,3	100,6
LG 31217	36,6	109,1	100,6
KWS MARCOPOLO	39,9	108,7	100,4
GERALDEEN	34,4	101,2	100,3
P7647	37,5	103,1	100,1
LONGSTONE	34,9	95,3	100,0
DKC3117	36,6	104,5	100,0
LG 31231	36,0	101,1	100,0
DKC3218	37,3	102,5	99,9
KWS CURACAO	37,8	106,5	99,8
P8255	33,9	102,2	99,8
BENEDICTIO KWS	35,3	95,2	99,6
ANGELEEN	35,7	102,4	99,6
MELUSEEN	35,0	101,8	99,5
JAKLEEN	36,3	101,0	99,5
SY INVICTUS	35,0	103,3	99,3
LG 31245	34,4	100,1	99,2
MAS 195.P	36,1	104,5	99,0
RGT AXNIONAL	32,1	98,6	98,6
POWERPACK	33,4	96,1	98,6
CHELSEY	34,3	98,3	97,7
KWS EMPORIO	36,2	103,2	97,5
Gemiddelde	36,0 (%)	38,3 (%)	940 VEM
Gemiddelde v/d standaardrassen	35,2 (%)	36,6 (%)	937 VEM
Variatie coëfficiënt (%) / Signif. verschil (P=5 %)	3,5 / 1,6	-	-

100 = standaardrassen : BENEDICTIO KWS, DKC3218, LG 31229 en LG 31245.

VARMABEL - Samenvatting Normaal Netwerk 2022

2022	Drogestof gehalte gehele plant (%)	Voederwaarden	
		zetmeel- gehalte (rel. waarde)	VEM (rel. waarde)
SY VITAMIN	42,2	111,6	103,7
LG 31206	45,3	109,1	103,5
SY BENCO	45,6	105,7	102,9
PAPAGENO	46,7	112,6	102,8
LG 32257	43,6	109,4	102,6
CS LUXURI	41,1	97,4	102,4
AGRO MILAS	45,3	105,5	102,2
LG 31229	40,7	101,7	102,1
KWS JOHANINIO	46,0	107,6	102,1
DKC3218	42,7	101,5	101,8
KWS SALTARE	42,7	105,6	101,7
WESLEY	42,9	101,2	101,7
MELUSEEN	40,6	102,8	101,7
ALMONDO	40,4	108,3	101,7
LG 31224	41,9	100,3	101,5
MAS 16.B	40,6	99,8	101,4
SY LIBERTY	41,7	106,1	101,4
BEPPPO	43,9	101,3	101,3
POWERPACK	39,9	104,8	101,3
LG 31245	41,6	98,9	101,0
KWS EMPORIO	45,1	110,3	100,8
LG 31217	41,6	97,4	100,8
LG 31223	44,2	103,3	100,6
RACoon	41,1	95,2	100,5
CLOONEY	40,6	104,5	100,4
KWS CURACAO	42,8	101,7	100,4
2135HYB	42,3	97,6	100,2
P8255	39,1	94,2	100,2
JAKLEEN	41,2	96,3	100,1
GABRIELLA	40,1	96,9	100,0
DKC3201	41,7	97,8	99,9
SY SOLARIUS	40,6	100,9	99,8
BERNARDINO	42,3	99,7	99,8
BENEDICTIO KWS	42,4	98,0	99,7
MICHELEEN	43,0	101,6	99,6
DKC2788	42,1	100,6	99,3
HERMEEN	39,4	95,9	98,9
LG 31253	42,5	95,9	98,6
QUALITO	40,3	97,4	98,5
ACTIVITI CS	41,2	90,8	98,1
HAIKO	38,6	96,7	97,8
Gemiddelde	42,1 (%)	37,4 (%)	941 VEM
Gemiddelde v/d standaardrassen	42,0 (%)	36,8 (%)	932 VEM
Variatie coëfficiënt (%) / Signif. verschil (P=5 %)	3,8 / 2,3	-	-

100 = standaardrassen : Benedictio KWS, DKC2788, MAS 16.B en Micheleen.

SY SKANDIK

Silomaïs FAO 215 (vroeg)

Bedrijfszeker ras, uitstekende voederwaarde

- stress- en droogtetolerant, zeer bedrijfszeker ras
- vroegrijpe silomaïs met topkwaliteit
- geen builenbrand en kopbrandtolerant
- zeer goede stikstofefficiëntie

• zetmeel rel.	102
• VEM rel.	100
• builenbrandtolerantie	8,5
• kopbrandtolerantie	++

Bron : PPO/CSAR Aanbevelende Rassenlijst NL, snijmaïs zeer vroeg en vroeg 2025



BENCO

Silomaïs FAO 200 (zeer vroeg)

Super-jeugdgroei, vroege massa en kwaliteit

- perfecte combinatie opbrengst en kwaliteit
- snelle jeugdgroei
- vroegrijpe kolf met massale maïsplanten
- betrouwbaar gewas op alle grondtypes

VEM rel.	101
VEM-opbrengst rel.	101
DS-opbrengst rel.	100
kopbrandtolerantie	+

Bron : PPO/CSAR Aanbevelende Rassenlijst (NL) snijmaïs zeer vroeg en vroeg 2025



SY DAKINI

Silomaïs FAO 235 (halfvroeg)

De melk-maïs met de beste verteerbaarheid

- de hoogste voederwaarde, dé nr 1 in VEM
- zeer gezonde maïsplanten, vroegrijpe kolf
- kopbrand- en builenbrandtolerant
- zeer goede droogtetolerantie

VEM-opbrengst rel.	101
VEM rel.	103
builenbrandtolerantie	8,5
kopbrandtolerantie	+

Bron : PPO/CSAR Aanbevelende Rassenlijst (NL) snijmaïs middenvroeg 2025



SY ARAX

Silomaïs, ccm/mks FAO 225 (vroeg tot halfvroeg)

Perfect stevige maïs met massa én zetmeel

- hoog zetmeelaandeel, zeer hoge zetmeelopbrengst per ha
- uitzonderlijk goede stevigheid
- dubbeldoelras voor snijmaïs en ccm/mks
- droogtetolerant

VEM-opbrengst rel.	101
zetmeel bij oogst rel.	102
VEM rel.	100
builenbrandtolerantie	7,5
stevigheid	9

Bron : PPO/CSAR Aanbevelende Rassenlijst (NL) snijmaïs middenvroeg 2025



SY NOMAD

Silomais FAO 230 (halfvroeg)

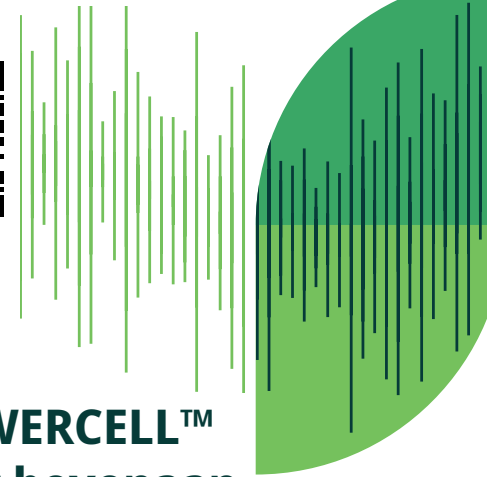
Warm, droog, koud of nat, altijd winst met SY NOMAD

- hoge (VEM)opbrengsten met een perfecte voederwaarde
- massale plant met een goed kolfaandeel
- hoogste tolerantie tegen schimmels en legering
- stress- en droogtetolerant, bedrijfszeker ras
- oogstflexibel: vroegrijpe kolf en supergezond gewas



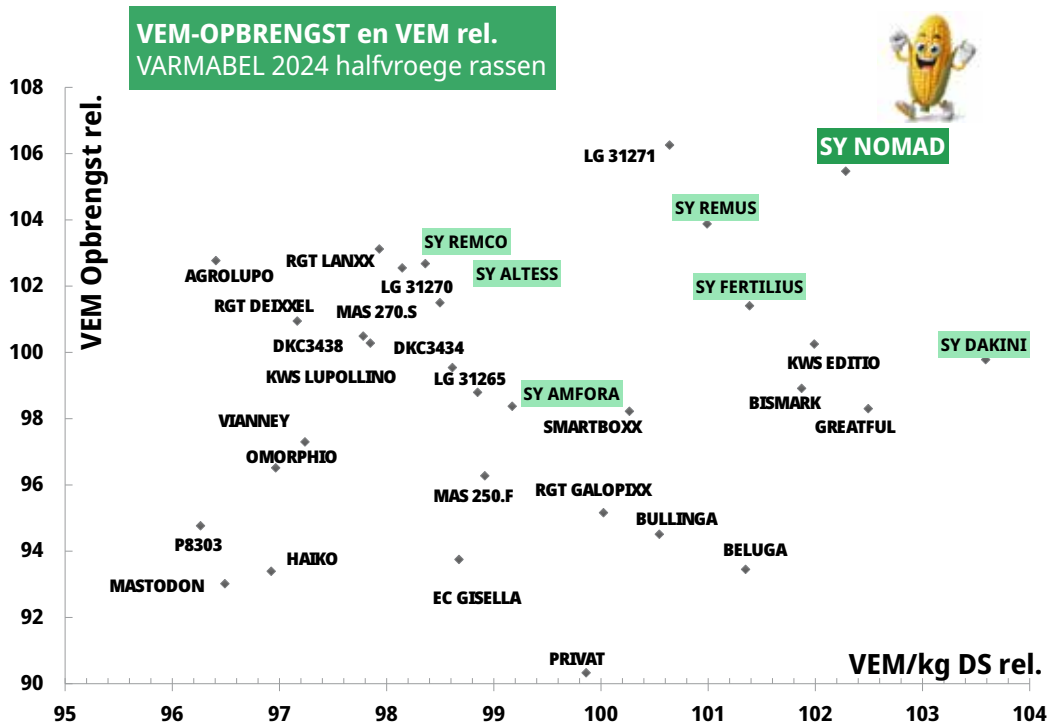
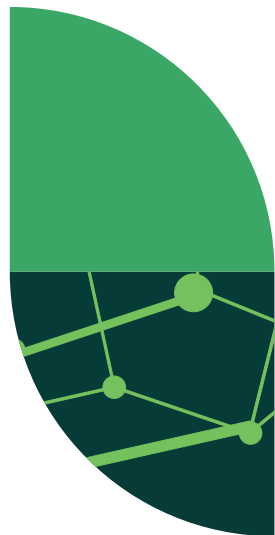
Resultaten

- VEM-opbrengst rel. 105,5
- VEM rel. 102,3
- zetmeel rel. 105,9



Bron : VARMABEL 2024 silomais halfvroeg-halflaat

In de VARMABEL cijfers 2024 staan de POWERCELL™ rassen in VEM en VEM-opbrengst opnieuw bovenaan



POWERCELL™ label: hoogste opbrengst en beste voeder- waarde



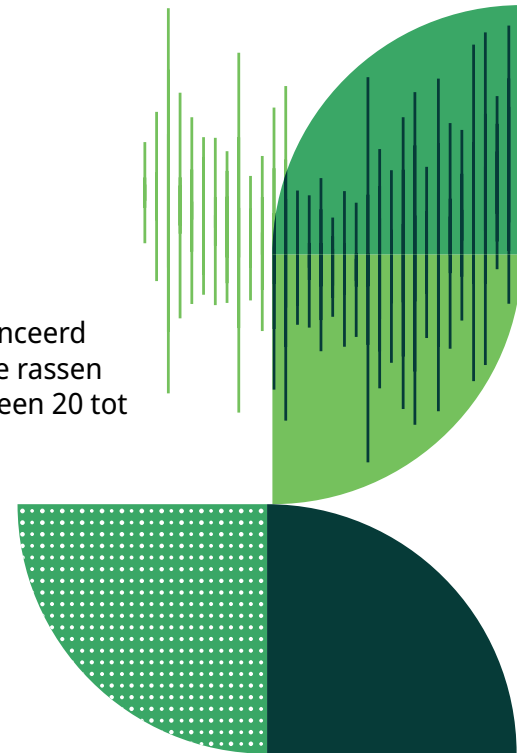
Powercell™

Maisrassen met extra voordeel voor boer en koe

POWERCELL™ types zijn uitstekend verteerbare rassen met een gebalanceerd zetmeelgehalte voor het beste rendement per hectare én per koe. Deze rassen hebben gemiddeld tot 5 % hogere drogestofopbrengst per hectare en een 20 tot 40 VEM per kilogram drogestof extra ten opzichte van andere rassen. En geven hiermee dus meer melk per hectare én per kg drogestof !

- hogere opbrengst : tot 5 % meer drogestof per hectare
- betere voederwaarde : 20-40 VEM extra per kg drogestof
- droogtetolerant : stabiele prestaties, ook in droge jaren
- flexibele oogst : langere oogstperiode zonder kwaliteitsverlies
- gezondere koeien : smakelijk voer en gebalanceerd zetmeelgehalte voor optimale vertering
- duidelijk meer melk : zowel per hectare als per kg drogestof
- betere conservering : minder kans op broei in de kuil

POWERCELL™ combineert topopbrengst met kwaliteit en stabiliteit. Dit resulteert in een beter saldo per hectare én per koe. Uw koeien presteren beter en u heeft minder zorgen over wisselende weersomstandigheden.



Waarom verdient u als veehouder meer met beter verteerbare POWERCELL™ maïs ?

Opbrengst en voederkwaliteit zijn de twee belangrijkste parameters die de rendabiliteit van silo-maïs bepalen. Afhankelijk van het gekozen type maïsras kunt u met relatief kleine relatieve verschillen voor opbrengst en VEM toch de nodige euro's extra verdienen (of verliezen).

Impact VEM en totale plantverteerbaarheid

Het is duidelijk dat we de impact van VEM en totale plantverteerbaarheid niet mogen onderschatten. Een klein relatief verschil van één of twee punten relatief in VEM (verteerbaarheid) heeft een veel grotere invloed op het financieel resultaat dan drogestof-opbrengstverschillen. Amerikaans onderzoek wijst uit dat als de celwandverteerbaarheid met 1 % toeneemt, als resultaat de voeropname met 0,17 % én de melkgift met 0,25 % stijgt.

Praktijkervaringen bij boeren bevestigen dit jaar na jaar

Zowel in Frankrijk als in de Benelux worden er met POWERCELL™ kuilen duidelijk betere melkresultaten gehaald. Syngenta volgt momenteel in samenwerking met partner-bedrijven een aantal boeren (met melkrobots) op via een vast protocol, met koeien in hetzelfde lactatiestadium.

De melkparameters bij voeren van een POWERCELL™ kuil worden vergeleken met de resultaten bij voeren van een referentiekuil.

Bij de meerderheid van de bedrijven geeft POWERCELL™ maïs belangrijke voordelen :

- **méér liters melk per koe (0,7 tot 2 liter extra)**
- **méér melkbeurten; actievere, gezondere koeien**
- **extra vet in de melk**



VARMABEL, Samenvatting normaal netwerk 2024

Voedermaïs : Halfvroeg tot late variëteiten - Laag en Midden België

Plaatsen: Ath, Bleret, Meeuwen, Naast en Puurs



Variëteiten	Droge stof opbrengst gehele plant (rel. waarde)	Droge stof gehalte gehele plant		Planten met Stengelrot (3 plaatsen)	Planten met BB op stengel (3 plaatsen)	Planten met legering (4 plaatsen)	Voederwaarden			Energie opbrengst KVEM/ha (rel. waarde)
		(%)	(rel. w.)				Zetmeel-gehalte (rel. waarde)	Verteerbaarh. v/d org. stof (rel. waarde)	VEM (rel. waarde)	
Halfvroeg variëteiten										
LG 31271	105,6	35,7	101,9	7,4	3,8	8,4	94,4	101,4	100,6	106,3
SY NOMAD	103,1	35,6	101,8	2,4	0,7	1,4	105,9	103,1	102,3	105,5
SY REMUS	102,9	34,2	97,8	0,3	0,8	0,3	96,8	101,9	101,0	103,9
RGT LANXX	105,3	34,7	99,1	4,7	4,7	7,1	92,4	97,2	97,9	103,1
AGROLUPO	106,6	* 34,5	98,6	3,9	1,9	0,2	94,5	95,6	96,4	102,8
SY REMCO	104,4	36,0	102,7	3,5	1,9	9,7	97,9	98,6	98,4	102,7
LG 31270	104,5	35,7	101,8	7,0	6,6	8,8	85,3	98,0	98,1	102,5
SY ALTESS	103,2	34,3	98,1	2,7	1,8	8,7	101,6	99,1	99,2	102,4
MAS 270.S	103,0	35,9	102,6	4,6	0,6	12,4	98,5	97,5	98,5	101,5
SY FERTILIUS	100,0	34,8	99,3	6,1	9,8	6,8	108,1	102,1	101,4	101,4
RGT DEIXXEL	103,9	35,2	100,4	0,8	1,5	2,7	92,7	96,4	97,2	100,9
KWS LUPOLLINO	102,8	35,1	100,3	3,2	0,2	3,5	96,9	97,5	97,8	100,5
DKC3438	102,5	36,4	103,9	12,2	2,4	1,7	100,9	97,5	97,8	100,3
KWS EDITIO	98,3	37,1	* 106,0	* 4,6	2,2	11,0	110,3	102,7	102,0	100,3
SY DAKINI	96,3	33,8	96,4	1,4	0,4	1,5	98,4	104,7	103,6	99,8
DKC3434	100,9	38,3	* 109,3	* 7,1	2,4	1,6	101,2	98,6	98,6	99,5
BISMARCK	97,1	34,0	97,0	3,3	1,9	1,4	108,2	102,0	101,9	98,9
LG 31265	99,9	35,0	100,0	5,7	1,1	4,2	101,9	98,8	98,8	98,8
SY AMFORA	99,2	34,6	98,9	12,9	3,8	14,1	98,2	99,4	99,2	98,4
GREATFUL	95,9	37,6	* 107,4	* 7,9	2,2	1,4	111,5	103,4	102,5	98,3
SMARTBOXX	98,0	35,6	101,5	15,3	1,3	3,4	100,7	100,7	100,3	98,2
VIANNEY	100,1	35,3	100,9	4,5	0,9	1,0	100,7	96,2	97,2	97,3
OMORPHIO	99,5	37,1	* 105,9	* 13,6	0,4	2,3	97,0	96,1	97,0	96,5
MAS 250.F	97,3	36,8	105,2	3,3	0,3	2,1	99,9	98,4	98,9	96,3
RGT GALOPIXX	95,1	37,2	* 106,1	* 14,6	7,1	18,5	102,1	100,6	100,0	95,2
P8303	98,4	36,2	103,3	4,3	0,5	12,0	90,0	95,1	96,3	94,8
BULLINGA	94,0	36,5	104,2	9,7	1,3	17,2	105,1	100,4	100,5	94,5
EC GISELLA	95,0	36,2	103,4	13,5	1,0	19,0	101,1	98,4	98,7	93,8
BELUGA	92,2	* 36,6	104,6	8,3	1,8	15,6	105,6	101,6	101,3	93,4
HAIKO	96,4	36,7	104,7	5,5	0,7	4,9	96,6	96,2	96,9	93,4
MASTODON	96,4	35,9	102,4	9,9	0,5	5,1	94,1	95,0	96,5	93,0
PRIVAT	90,5	* 37,4	* 106,9	* 17,2	3,1	22,5	106,7	99,8	99,9	90,3
Halflate tot late variëteiten										
ARMOREEN	110,0	* 34,3	98,0	4,9	3,5	2,1	91,7	99,1	98,9	108,7
SY FREYJA	107,4	* 32,7	* 93,4	* 0,5	0,8	2,8	97,0	99,5	99,4	106,7
INTUITION	103,8	33,2	94,8	2,0	1,9	4,8	105,8	101,2	100,8	104,6
P8317	105,2	33,7	96,3	3,1	4,8	0,4	94,6	98,1	98,3	103,4
LG 31300	105,7	33,6	96,0	5,5	2,7	8,2	79,4	97,3	97,6	103,3
P8580	104,7	32,5	* 92,9	* 1,0	5,4	2,0	87,1	97,6	98,6	103,2
GREYSTONE	102,5	33,6	96,0	7,0	1,8	14,0	95,5	99,8	99,6	102,1
P8888	102,2	31,5	* 89,8	* 0,6	3,7	3,2	89,6	99,1	99,2	101,4
MAS 275.L	99,9	32,9	* 94,0	* 5,0	0,8	4,0	105,0	101,5	101,2	101,1
P8677	100,6	32,9	* 93,9	* 7,7	0,7	3,4	95,5	99,5	99,6	100,2
DOGENA	99,9	34,2	97,6	6,2	0,7	19,1	98,8	99,7	99,5	99,3
SENATOR	100,1	31,1	* 89,0	* 5,7	0,6	18,6	95,8	98,8	99,2	99,3
KWS MONUMENTO	101,2	35,0	99,9	15,2	0,9	8,0	91,9	95,7	96,9	98,1
P9002	100,0	31,1	* 88,9	* 2,6	0,7	4,3	88,8	96,8	97,6	97,6
LID3306C	98,9	31,3	* 89,3	* 13,5	1,2	0,3	102,1	98,4	98,5	97,4
ANISKA	94,0	34,7	99,2	7,6	0,9	6,9	110,9	104,2	103,6	97,4
RGT ODDAXX	98,0	34,1	97,5	0,5	1,8	5,1	92,8	95,7	97,2	95,3
LID3620C	97,7	32,2	* 91,9	* 8,9	2,4	19,0	86,6	97,0	97,4	95,2
PLESANT	93,7	34,1	97,4	4,6	2,8	13,9	107,4	101,3	101,5	95,1
FARMIRAGE	94,1	34,1	97,4	12,1	1,2	16,8	102,6	101,1	101,0	95,0
FIGHT	95,2	33,3	95,2	11,6	1,5	18,8	101,8	99,1	99,5	94,8
2344HYB	98,4	33,9	96,9	2,8	0,3	2,6	93,6	94,8	96,2	94,7
LACORNA	93,3	* 34,2	97,8	4,6	1,1	2,7	102,2	101,9	101,5	94,7
Gemiddelde	21,9 (t/ha)	34,7 (%)	99,2	6,4 (%)	2,0 (%)	7,5 (%)	36,8 (%)	69,2 (%)	908 VEM	19.925 KVEM/ha
Gemiddelde v/d stan	21,9 (t/ha)	35,0 (%)	100,0	4,4 (%)	1,8 (%)	5,2 (%)	37,4 (%)	69,9 (%)	915 VEM	20.093 KVEM/ha
Variatie coefficient (%) / Sigr 4,6 / 6,4 3,8 / 1,9 3,8 / 5,3										
100 = standaardrassen : KWS EDITIO, MASTODON, P8888 en SY NOMAD.										

*: gemiddelde significant verschillend van het gemiddelde van de standaardrassen op basis van de Dunnett test (p=0,05). Deze synthese werd gebaseerd op basis van proefresultaten van CIPF, LCV, CARAH en CPL-VEGEMAR. De vroegrijpheidsklasse van elke variëteit is gebaseerd op proeven over 3 jaar.

De resultaten voor voederwaarden steunen op analyses van stalen van 4 locaties (Ath, Bleret, Bothey en Melle) behalve die betreffende het zetmeelgehalte (3 locaties).

**Opbrengst en
kwaliteit
in één ?**

**SY LIBERTY
SY FLEMING
SY REMUS
SY REMCO
SY ALTESS
SY AMFORA
MAXIMIZE237**

**Massale rassen voor de meeste
melk per hectare**



SY REMUS

Silomais FAO 230 (halfvroeg)

Super in opbrengst en voederwaarde

- zeer hoge opbrengsten met een TOP voederwaarde
- stabiele resultaten in alle omstandigheden, bedrijfszeker
- lange, massale en gezonde maïsplant
- kopbrand- en builenbrandtolerant
- stevig en zeer goed droogtetolerant



Resultaten

- VEM-opbrengst rel. 103
- stengelrotresistentie 9
- builenbrandtolerantie 8,5
- stevigheid 8



Bron : PPO/CSAR Aanbevelende Rassenlijst snijmais middenvroeg 2025

SY REMUS in de praktijk

Onderzoek / Onderzoek-/ordernummer: 383490/006498858
Oogstdatum: 26-09-2024

Resultaat in gram/kg, tenzij anders vermeld.	Resultaat product	droge stof	Streeftraject	Gemiddelde	Resultaat droge stof	Streeftraject	Gemiddelde	
DS	382		320-360	382	Ruw as	27	35-50	35
pH	3,9		3,8-4,2	3,9	VCOS (%OS)	78,3	73-78	76,6
Azijnzuur	14		10-16	16	NH ₃ -fractie (%RE)	6	< 6	8
Melkzuur	43		40-60	52	Ruw eiwit	59	75-85	67
VEM	390	1023	920-1000	987	Ruw eiwit totaal	63	80-90	72
VEVI	412	1079	950-1030	1034	Oplosbr.ruw eiwit(%RE)	48	42-60	55
DVE+	21	55	45-60	52	Ruw vet	33	25-35	31
OEB+	-19	-50	-40 - -20	-39	Ruwe celstof	164	180-200	176
VOS	291	762	700-750	739	Suiker	12	1-15	13
FOSp+	208	546	505-555	521	Zetmeel	405	320-400	365
OEB* 2 uur	-4	-11	-10 - 0	-1	Best.heid zetmeel(%)	31	25-34	28
FOSp* 2 uur	102	266	240-285	245	Bestendig zetmeel(g)	125	70-120	104
Structuurwaarde	1,6		1,7-2,0	1,6	NDF	355	370-420	365
Verzadigingswrđ.	0,83		0,79-0,82	0,87	NDFvert.br.hd(%NDF)	56,9	40-60	52,7
					ADF	194	190-220	206
					ADL	13	14-20	15

Toelichting uitslag t.o.v. streeftraject
 Vrij Vrij Uitleg
 laag laag hoog Gevaar op pag. 2
 **

SY REMCO (nieuw)

Silomais FAO 235 (halfvroeg)

De maïs voor kampioenen

- hoogste VEM- en zetmeelopbrengsten
- de nieuwe nr. 1 in Duitsland
- uitstekende eerste praktijkervaringen in België in 2024
- prachtig gewas en volle kolven
- stress- en droogtetolerant, bedrijfszeker ras



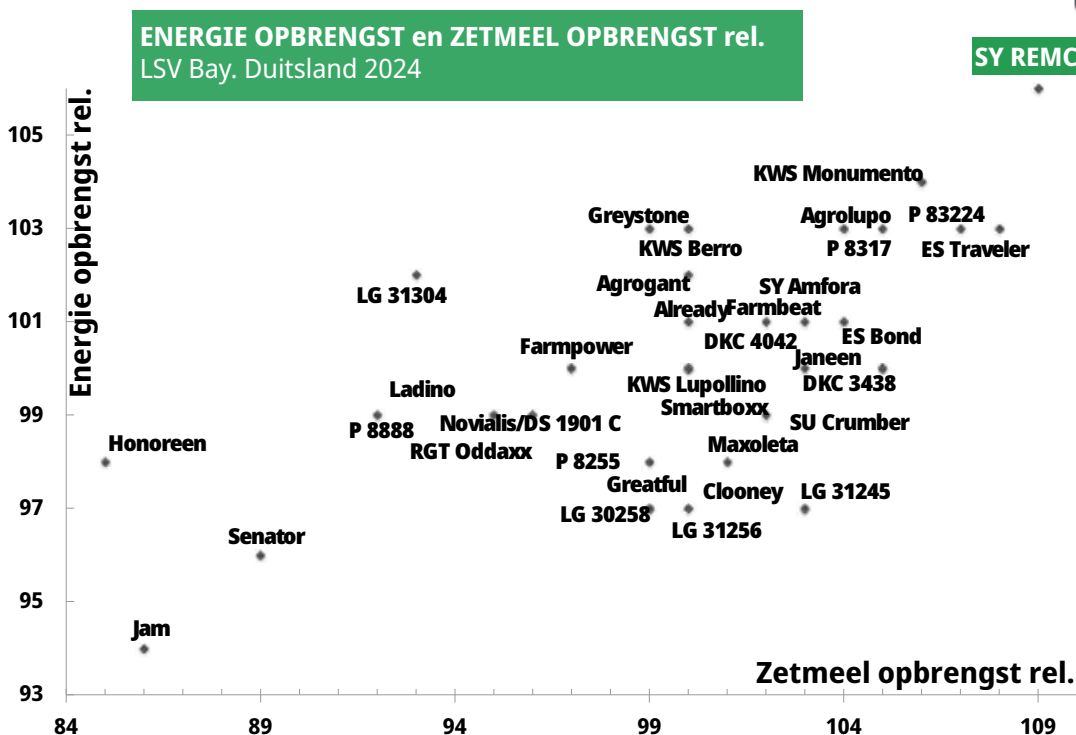
Resultaten

- nieuw aanbevolen op de Belgische Rassenlijst
- VOS-opbrengst rel. 103
- stevigheid 8,5
- jeugdgroei 8,5



Bron : Rassenlijst ILVO kuilmaïs 2025 en de nieuwe nr. 1 in Duitsland !

SY REMCO, van start tot finish aan de leiding !



SY LIBERTY

Silomaïs, ccm/mks FAO 220 (vroeg)

Allerbeste jeugdgroei, zeer massaal

- hoog in zetmeel
- de allerbeste jeugdgroei
- vroeg rijp maar zeer massaal
- goede kwaliteit gecombineerd met opbrengst

- zetmeelgehalte rel. 106,1
- VEM rel. 101,4
- kVEM/ha 104,4
- zetmeelopbr./ha rel. 109

Bron : VARMABEL 2022 Zeer vroeg en vroeg (droog jaar, niet beregend)



SY FLEMING (nieuw)

Silomaïs, ccm/mks FAO 220 (vroeg)

Nieuwe silomaïs met hoog kolfaandeel

- vroege, stevige dubbeldoelmaïs
- hoge opbrengst silo en korrel
- geen zwakheden
- perfecte combinatie opbrengst en kwaliteit

- korrelopbrengst rel. 102,1
- vochtgehalte korrel rel. 99,1
- DS-opbrengst silo rel. 107,6*

Bron : CIPF 2024 korrel en silo
* leemgrond locatie (geen synthese)



SY AMFORA

Silomaïs FAO 240 (halfvroeg)

Massaal, energierijk en droogtetolerant

- hoge en stabiele opbrengst op alle grondsoorten
- goede kwaliteit, zowel VEM als zetmeel
- uitzonderlijk sterk in droge jaren

- DS opbrengst 102,8
- zetmeelgehalte 102,4
- verteerbaarheid 103,4
- kVEM/ha 104,8

Bron : VARMABEL 2021 silomaïs halfvroeg



SY ALTESS

Silomaïs FAO 240 (halfvroeg)

Massale maïs met goede voederwaarde

- massale, lange silomaïs
- zeer hoog opbrengstpotentieel
- gebalanceerde voederwaarde

- DS opbrengst rel. 103,2
- zetmeelgehalte rel. 101,6
- kVEM/ha rel. 102,4

Bron : VARMABEL 2024 halfvroeg



Waarom flinttypische rassen kiezen voor silomaïs ?

In Benelux worden zowel flint/dent rassen (= hybriden ontstaan uit kruisingen tussen flint- en dentlijnen) als dentrassen aangeboden. Voor ccm wordt vaak gekozen voor dentrassen. De overgrote meerderheid van de aangeboden rassen voor silomaïs is evenwel van het flint/dent type. Waarom eigenlijk ?

Voordelen flint/dent types

Flint/dent types hebben nog altijd onmiskenbare voordelen op vlak van jeugdgroei, totale voederwaarde, en (kolf)afrijping. In de meeste gevallen hebben ze een aantoonbaar betere plantverteerbaarheid en een hoger zetmeelgehalte dan dentrassen (bij een "normaal" DS-gehalte van 35-38 % DS).

Dent types zijn vaak later rijp, vooral in de kolf. Het eventuele voordeel van een betere zetmeelverteerbaarheid (1-2 %) van veel dentrassen wordt dan ook teniet gedaan door het lagere zetmeelgehalte.

Voordeel voor melkproductie

Daarom zijn al onze POWERCELL™ rassen dan ook flint/dent types. Op die manier kiezen we voor zekerheid in voederwaarde en bijhorende melkproductieresultaten. Meerjarige Syngenta proeven laten een verschil zien van meer dan 25 gram zetmeel en 30 VEM/kg DS ten voordele van POWERCELL™ tegenover dent types.

In 2024 hadden dent types het nog moeilijker om een degelijk zetmeel- en voederwaardeniveau te bereiken. Met negatieve gevolgen voor VEM en zetmeelgehalten, inkuilen, conservering en uiteindelijk melkproductie. Bekijken we de rassenproeven van 2024 in detail op rastype-niveau, dan is het duidelijk waarom melkveehouders zouden moeten kiezen voor flint/dent maïsrassen.

Syngenta rassenproeven 2024 middenvroeg. Vergelijking voederkwaliteit drie POWERCELL™ flint/dent rassen versus dent (zes rassen)

	flint/dent (gemiddelde SY DAKINI, SY NOMAD en SY REMUS)	dent (gemiddelde 6 dentrassen)
DS gehalte	34,6 %	33 %
zetmeelgehalte	376 gram	340 gram
verteerbaarheid	72,2 %	68,3 %
VEM rel.	102,3	98,2

**In 2024 gaven
POWERCELL™ rassen
36 gram zetmeel en
37 VEM/kg DS meer dan
dent rassen**



Maximaliseer opbrengst, minimaliseer risico's

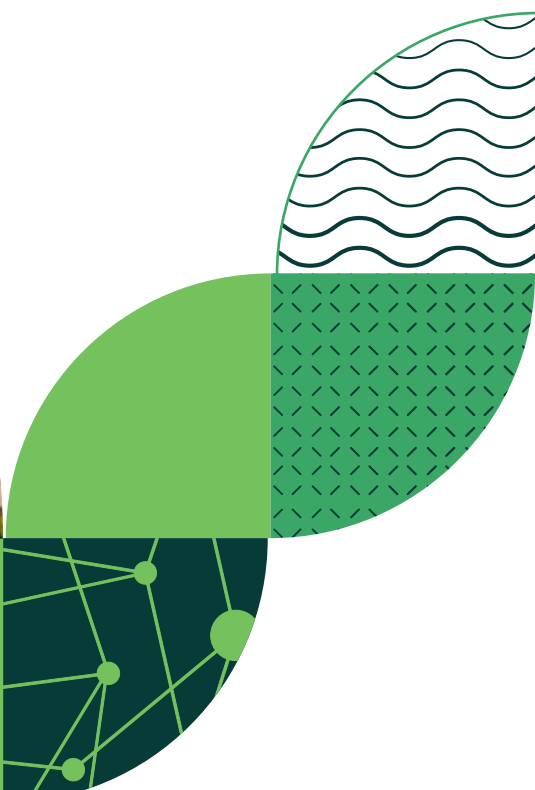


Onze maïsmengsels zijn uitgebreid getest en samengesteld met de beste Syngenta rassen
Dit geeft u de volgende voordelen :

- een hoger en stabielere opbrengstpotentieel
- beter evenwicht in voederwaarde en afrijping
- meer oogstzekerheid en risicospreiding
- meer oogstzekerheid en risicospreiding

Voor seizoen 2025 zijn er vier mengsels beschikbaar :

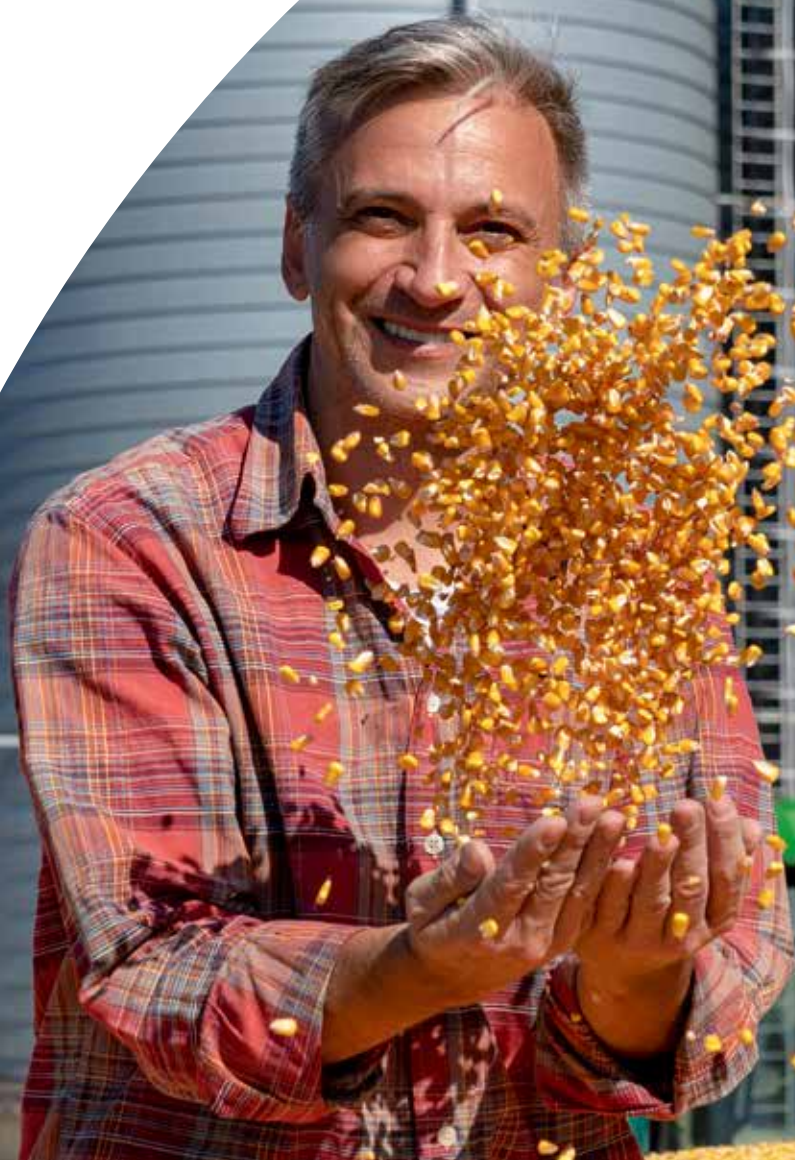
MAXIMAIZE215	vroeg	silos-ccm/mks	Vroeg, massaal en stevig mengsel voor silomaïs. Topopbrengst in de vroege groep
MAXIMAIZE217	vroeg	silos-korrel-ccm/mks	Vroeg en stevig mengsel met 3 gelijk afrijpende korrel/dubbeldoelvariëteiten
MAXIMAIZE235	halfvroeg	silos	POWERCELL™ mengsel met de best verteerbare rassen. Top voederwaarde
MAXIMAIZE237	halfvroeg	silos	POWERCELL™ mengsel voor de hoogste VEM- en zetmeelopbrengsten per hectare



**Rendabele
dubbeldoelmaïs**

**SY CALO
SY FACTO
SY COSMOS
SY ASTRELLA
SY IMPULSE
SY BRENTON
MAXIMAIZE217**

**Vroege, stevige rassen voor
korrel, ccm/mks én silo**



SY CALO

Dubbeldoelmaïs FAO 210 (vroeg)

Vaste waarde in korrelmaïs

- lage droogkosten, droogtetolerant
- hoge korrelopbrengst
- Aanbevolen Rassenlijst (NL)

• korrelopbrengst aan 15 % rel. vocht	100,0
• vochtgehalte korrel	24,2 %
• bruto inkomen (rel.)	107,1
• legering %	0 %

Bron : VARMABEL korrel 2022
(droog jaar)

SY COSMOS

Dubbeldoelmaïs FAO 200 (vroeg)

Kopbrandtolerante korrel/ccm maïs

- zeer vroegrijp in de korrel
- hoog financieel rendement
- Aanbevolen Rassenlijst (NL)

• korrelopbrengst aan 15 % rel. vocht	102,7
• vochtgehalte korrel	25,8 %
• bruto inkomen (rel.)	107,3
• legering %	0,1 %

Bron : CIPF (België) Voorlopig Netwerk 2022
(droog jaar)

SY FACTO (nieuw)

Dubbeldoelmaïs FAO 200 (vroeg)

Stevige nieuwkomer in korrel

- zeer stevig en ziekte-tolerant
- lage droogkosten, hoge korrelopbrengst
- zeer goede voederwaarde als silomaïs

• korrelopbrengst bij 15% rel. vocht	100,7
• vochtgehalte korrel	31,7 %*
• bruto inkomen (rel.)	107,7

* gemiddelde alle rassen : 33,9 %
Bron : CIPF Voorlopig Netwerk 2024



SY ASTRELLA

Korrel- en silomaïs FAO 210 (vroeg)

De rendabele dubbeldoelmaïs

- goede korrelopbrengst
- zeer lage droogkosten
- perfect stevig en fusariumtolerant
- uitstekende builenbrandtolerantie
- top in jeugdgroei



Resultaten

- 2024 bruto inkomen (rel.) 102,1
- 2023 bruto inkomen (rel.) 102,9
- zeer laag vochtgehalte in beide jaren

Bron : CIPF en VARMABEL (België) 2023 en 2024



CIPF België - Samenvatting Voorlopig Netwerk 2023

Korrelmaïs : variëteiten bestemd als te drogen maïsgraan, vochtig maïsgraan of MKS

Ras	Opbrengst bij 15% vocht (rel. waarde)	Bruto inkomen (rel. waarde)	Vochtgehalte korrel	
			(% vocht)	(rel. w. DS%)
SY ASTRELLA	96,5	102,9	26,6	104,3
ASHLEY	98,1	103,3	27,3	103,4
EC GISELLA	102,6	99,8	31,2	97,7
RGT ALYXX	96,5	99,0	28,5	101,6
P8904	102,8	97,3	31,5	97,3
Gemiddelde v/d standaardrassen = 100	14,7 (t/ha)	2076 (€/ha)	29,6 (%)	70,4 (%)
Variatie coëfficiënt (%) / Signif. verschil (P=5 %)	4,5 / 8,5	-	3,5 / 2,0	3,5 / 2,8
100 = standaardrassen : ASHLEY, EC GISELLA, P8904 en RGT ALYXX.				

VARMABEL België - Samenvatting Normaal Netwerk 2024

Korrelmaïs : variëteiten bestemd als te drogen maïsgraan, vochtig maïsgraan of MKS

Ras	Opbrengst bij 15% vocht (rel. waarde)	Bruto inkomen (rel. waarde)	Vochtgehalte korrel		Planten met Stengelrot (4 plaatsen) (%)
			(% vocht)	(rel. w. DS%)	
SY ASTRELLA	95,5	102,1	30,9	103,4	4,9
KWS EMPORIO	95,0	105,3	29,4	105,7	23,3
WESLEY	100,1	100,4	33,4	99,6	3,4
KOKUNA	104,3	99,2	34,9	97,4	1,5
P8904	100,6	95,0	34,9	97,3	1,8
Gemiddelde v/d standaardrassen = 100	13,2 (t/ha)	1656 (€/ha)	33,2 (%)	66,8 (%)	7,5 (%)
Variatie coëfficiënt (%) / Signif. verschil (P=5 %)	5,0 / 9,5	-	3,0 / 1,9	3,0 / 2,8	-
100 = standaardrassen : KOKUNA, KWS EMPORIO, P8904 et WESLEY.					

**De hoogste
drogestof-
opbrengst ?**

**AGILE
SY INVICTUS
SY FANFARA
SY ANISTON
SY GLORIUS
SY FREYJA
MAXIMIZE215**

**Massale rassen voor de meeste
tonnen per hectare**



AGILE (nieuw)

Silomaïs FAO 215 (vroeg)

Ongeziene massa in het vroege segment

- zeer lange en massale maïs
- hoog kolfaandeel
- zeer goede builenbrandtolerantie
- goede korrelopbrengsten



SY FANFARA (nieuw)

Silomaïs FAO 220 (vroeg-halfvroeg)

Massamaïs voor super-opbrengsten

- beste verhouding opbrengst/vroegrijpheid
- zeer massale maïs
- landbouwkundig sterk gewas
- snelle jeugdgroei



SY GLORIUS

Silomaïs FAO 240 (halfvroeg)

Vaste waarde in silomaïs

- massale, lange silomäis
- correcte voederwaarde
- hoog, bewezen opbrengstpotentieel
- zeer goede droogtetolerantie



SY FREYJA (nieuw)

Silomaïs FAO 250 (halfvroeg)

De meest massale maïs van de Benelux

- de hoogste DS opbrengsten
- massamaïs met een redelijke voederwaarde
- aanbevolen voor biogasproductie
- stevig ras



Zaaizaadbehandeling opties voor dit seizoen

Al onze maïszaden zijn, naast de basis fungicide zaadbehandeling, **extra behandeld met VIBRANCE®**. Meer info over de voordelen van VIBRANCE® op pagina 4 in deze brochure.

Als zaadontsmetting heeft u voor de meeste rassen 3 opties :

1. Basis : Redigo M + VIBRANCE®: Goede bescherming tegen kiemschimmels en Rhizoctonia



2. Extra : Basis + **Korit 420 FS** : Beschermt ook tegen vogels en bepaalde Pythiumschimmels



3. Maximaal : Basis + **Korit 420 FS + FORCE® 20 CS** : Vogelafweer en beschermt ook tegen insectenschade zoals ritnaalden

Voor percelen met matige en zware ritnaaldendruk is er het granulaat KARATE®0.4 GR

Is het ras van uw keuze niet verkrijgbaar bij uw handelaar ?
Contacteer ons dan via e-mail: kurt.goethals@syngenta.com

Meer informatie over onze rassen, zaadontsmetting en nieuws ?
www.syngenta.be/ons-product/akkerbouwzaden/mais



Kurt Goethals
Verantwoordelijke maïs- en graanzaden Benelux
kurt.goethals@syngenta.com

Roel Van Avermaet
Technisch expert maïs- en graanzaden Benelux
roel.van_avermaet@syngenta.com

Syngenta Seeds NV
Technologiepark 30
B-9052 ZWIJNAARDE

Alle informatie in deze uitgave is uitsluitend bedoeld als algemeen advies en de gebruiker dient ze te gebruiken overeenkomstig zijn eigen kennis en ervaring om te bepalen hoe de lokale omstandigheden de variëteit kunnen beïnvloeden. Syngenta Seeds N.V. accepteert geen aansprakelijkheid met betrekking tot de informatie in deze publicatie. ™/® is een Registered Trademark of a Syngenta Group Company. Gebruik gewasbescherming veilig, raadpleeg altijd eerst het etiket en de productinformatie.

