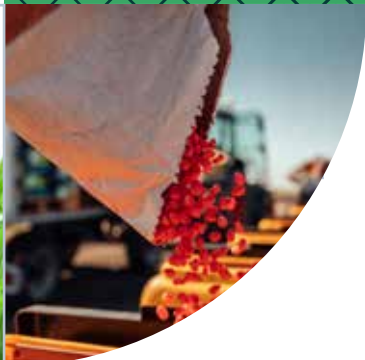
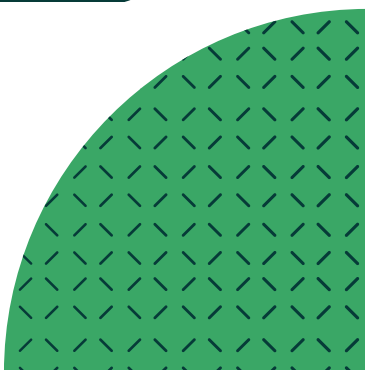


# Le maïs que l'on peut semer en toute confiance

Let's go and grow together



**syngenta**<sup>®</sup>

[www.syngenta.be/fr/nos-produits/semence-pour-culture-arable/maïs](http://www.syngenta.be/fr/nos-produits/semence-pour-culture-arable/maïs)

Syngenta Seeds NV  
Technologiepark 30  
B-9052 ZWIJNAARDE



®

# A la base d'une saison réussie, il y a une semence

Cette année encore, vous pourrez compter sur les semences de maïs Syngenta. En maïs ensilage, nous accordons une grande importance au rendement, à la maturité de l'épi, à la qualité fourragère, à la robustesse et aux tolérances aux maladies. Des variétés fiables qui assurent un fourrage parfait, une production laitière plus élevée et des animaux en bonne santé.

Pour le maïs grain et le ccm/mks, nous continuons à nous concentrer sur le rapport rendement/précocité. Les variétés que vous pouvez récolter tôt, avec des faibles coûts de séchage, ont une fois de plus prouvé leur utilité en 2024.

Nos semences répondent à des exigences de qualité bien plus hautes que les normes légales belges de 90 % pour le pouvoir germinatif. Notre objectif est de mettre sur le marché des semences avec un pouvoir germinatif moyen de 98 %. De plus, toutes nos semences sont traitées avec VIBRANCE®, une assurance supplémentaire et non négligeable pour la protection des jeunes plantes de maïs.

## Table des matières

- 3 Aperçu
- 4 Chaque plante compte : la puissance de VIBRANCE
- 5 Plus de lait à partir de votre ensilage de maïs ? Les variétés avec une excellente valeur alimentaire
- 10 Le meilleur rendement (lait) avec le maïs POWERCELL™
- 13 Rendement et qualité tout en un ? Les variétés avec le plus haut rendement VEM
- 17 Pourquoi choisir des variétés cornées-dentées en maïs ensilage
- 18 Les mélanges de maïs MAXIMAIZE : maximisez le rendement, minimisez les risques
- 19 Maïs double fin rentable ? Les variétés précoces double fin avec les coûts de séchage les plus bas
- 22 Le plus haut rendement matière sèche ? Les variétés de masse avec le plus de tonnes par hectare
- 24 Traitement des semences - contact

Au nom de l'équipe maïs de SYNGENTA Seeds, je vous souhaite une excellente saison de maïs !

Kurt Goethals  
Responsable semences maïs et céréales Benelux



Vous trouverez ci-dessous un aperçu des variétés disponibles en Belgique en 2025.  
Des informations sur chaque variété sont disponibles sur notre site web.

FAO	variété	type	maïs ensilage	ccm/mks	grain sec
190	SY SILVERBULL	POWERCELL™	XX		
200	SY BRENTON	double fin	X	XX	XX
200	SY FACTO	double fin	XX	XX	XX
200	SY COSMOS	double fin	X	XX	XX
210	BENCO	POWERCELL™	XX		
210	AGILE	masse	XX	X	X
210	SY ASTRELLA	double fin	XX	XX	XX
210	SY CALO	double fin	XX	XX	XX
210	SY HUMMER	masse	XX		
210	SY TALISMAN	double fin	X	X	X
210	SY FERMIN	double fin	XX	XX	XX
215	SY SKANDIK	POWERCELL™	XX	X	
215	SY INVICTUS	masse	XX		
215	SY LIBERTY	POWERCELL™	XX	X	
220	SY FANFARA	masse	XX		
220	SY FLEMING	POWERCELL™	XX	XX	X
220	SY VITAMIN	POWERCELL™	XX	XX	X
220	SY TELIAS	double fin	X	X	
220	SY OPALE	POWERCELL™	XX	X	
225	SY ARAX	POWERCELL™	XX	X	
230	SY FERONIA	POWERCELL™	X		
230	SY IMPULSE	double fin	X	XX	X
230	SY REMUS	POWERCELL™	XX	X	
235	SY NOMAD	POWERCELL™	XX		
235	SY XANDER	POWERCELL™	XX		
235	SY DAKINI	POWERCELL™	XX		
240	SY REMCO	POWERCELL™	XX		
240	SY ALTESS	POWERCELL™	XX		
240	SY AMFORA	POWERCELL™	XX		
240	SY GLORIOUS	masse	XX		
250	SY FREYJA	masse	XX		
<b>les mélanges</b>					
210	MaxiMaize 215	masse	XX		
210	MaxiMaize 217	double fin	XX	XX	XX
230	MaxiMaize 235	POWERCELL™	XX		
230	MaxiMaize 237	POWERCELL™	XX		

xx : très adapté/très bon x : adapté/bon

# Chaque plante compte, la puissance de VIBRANCE®

## VIBRANCE®: une meilleure levée pour un rendement au top

- matière active : SEDAXANE® @2.5 ml/50.000 grains
- en complément du traitement standard
- sûr pour les semences
- excellente efficacité contre le rhizoctone : moins de pertes de plantes
- avantageux dans toutes les conditions : un investissement rentable

Grâce à la présence de VIBRANCE®, nos semences bénéficient de la meilleure protection possible. VIBRANCE® assure un meilleur enracinement et a une bonne efficacité contre le rhizoctone.

En 2024, en raison des conditions humides, il y a eu plus de problèmes avec ce champignon. Dans la pratique, nous avons observé moins de pertes de plantes avec les semences de maïs traitées VIBRANCE®.

en dessous du sol



sans (gauche) et avec VIBRANCE® (droite)

au-dessus du sol



sans (gauche) et avec VIBRANCE® (droite)

Les semences traitées doivent être manipulées avec précaution. Vous trouverez nos conseils sur le site web.



Attention : Les semences sont traitées à l'étranger et importées en Belgique.  
Les traitements sont agréés dans le pays d'origine.



**Plus de lait avec  
votre ensilage  
de maïs ?**

**SY SKANDIK  
SY VITAMIN  
SY OPALE  
SY ARAX  
SY NOMAD  
SY DAKINI  
MAXIMAIZE235**

**Des variétés de maïs saines  
avec la meilleure valeur  
alimentaire**



## SY OPALE (nouveau)

Mais ensilage FAO 220 (précoce/demi-précoce)

### Au top en VEM et en amidon

- maïs ensilage massif avec un très haut rendement énergétique
- excellente valeur alimentaire avec un supplément d'amidon
- très bonne tolérance au charbon
- très bon comportement sur sol séchant
- épis rapidement mûrs avec un complément d'amidon

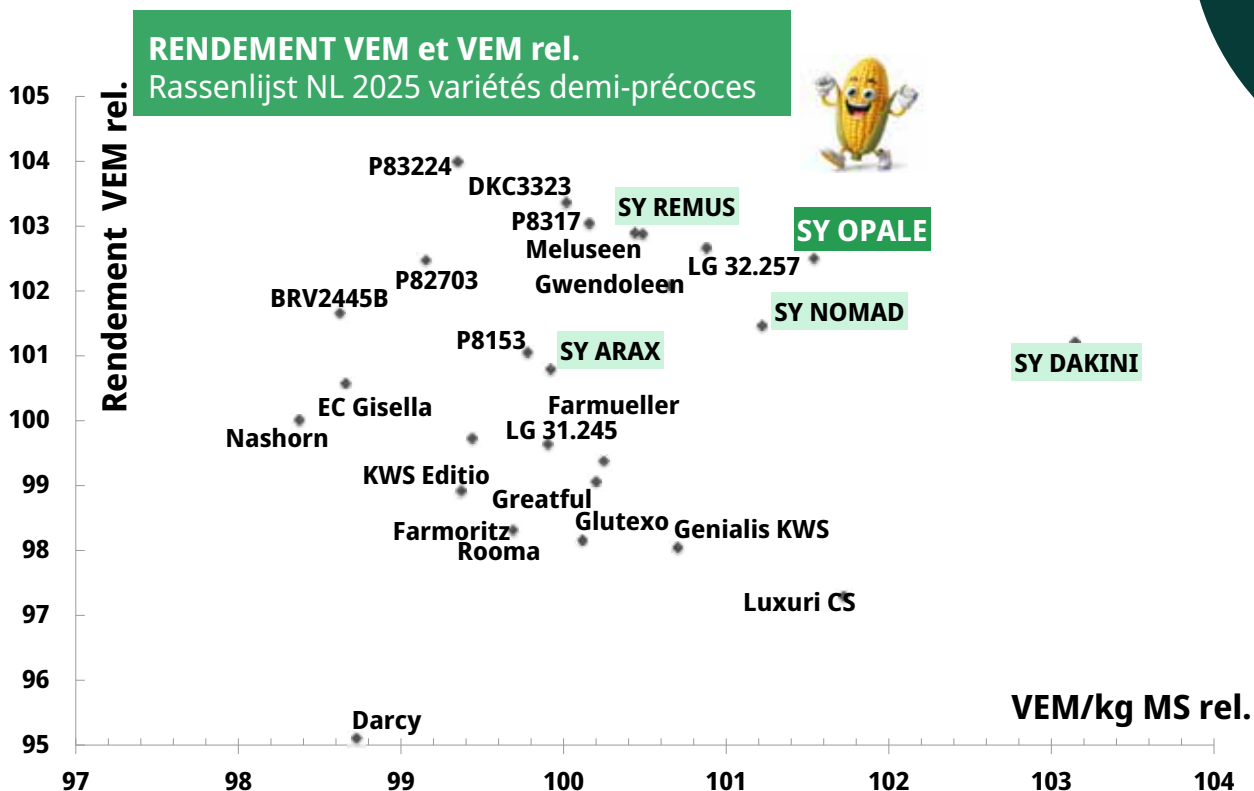


### Résultats

- VEM rel. 102
- amidon à la récolte rel. 102
- rendement VEM rel. 103
- tolérance au charbon 8

Source : PPO/CSAR Liste recommandée Pays-Bas maïs ensilage demi-précoce 2025

## Les variétés POWERCELL™ au top en VEM et rendement VEM au catalogue hollandais



# SY VITAMIN

Mais ensilage, ccm/mks FAO 220 (précoce)

## Les rendements amidon les plus hauts

- maïs de haute qualité, aussi bien en VEM qu'en amidon
- excellente tolérance aux maladies et à la verse
- convient également en maïs grain humide
- tolérant au charbon
- épis parfaitement remplis



## Résultats

- VEM rel. 100
- amidon rel. 106
- tolérance au charbon 8,5

Source : PPO/CSAR Liste recommandée Pays-Bas maïs ensilage très précoce et précoce 2025



## Pour ceux qui veulent le plus de VEM et la plus haute teneur en amidon !

VARMABEL - Synthèse réseau de base 2023

2023	Teneur en matière sèche (%)	Valeur nutritive	
		Teneur en amidon (valeur relative)	VEM par kg de matière sèche (valeur relative)
<b>SY VITAMIN</b>	<b>34,4</b>	<b>118,5</b>	<b>103,4</b>
KORFU	35,6	116,3	102,9
LG 32257	34,8	111,6	102,1
LG 31206	38,8	107,5	102,0
WESLEY	37,8	113,0	101,6
BEPPPO	37,4	106,6	101,5
LG 31229	34,0	102,3	101,4
AMAROLA	38,1	107,1	101,3
KWS CHIASSO	36,7	106,1	101,0
P8086	35,6	104,6	101,0
LG 31224	36,1	110,9	100,9
KWS JOHANINIO	38,2	106,6	100,8
P8153	34,1	103,8	100,8
AGRO MILAS	37,6	102,6	100,7
SY LIBERTY	36,4	108,6	100,6
PAPAGENO	38,0	106,0	100,6
MAS 16.B	36,2	110,3	100,6
LG 31217	36,6	109,1	100,6
KWS MARCOPOLO	39,9	108,7	100,4
GERALDEEN	34,4	101,2	100,3
P7647	37,5	103,1	100,1
LONGSTONE	34,9	95,3	100,0
DKC3117	36,6	104,5	100,0
LG 31231	36,0	101,1	100,0
DKC3218	37,3	102,5	99,9
KWS CURACAO	37,8	106,5	99,8
P8255	33,9	102,2	99,8
BENEDICTIO KWS	35,3	95,2	99,6
ANGELEEN	35,7	102,4	99,6
MELUSEEN	35,0	101,8	99,5
JAKLEEN	36,3	101,0	99,5
SY INVICTUS	35,0	103,3	99,3
LG 31245	34,4	100,1	99,2
MAS 195.P	36,1	104,5	99,0
RGT AXXIONAL	32,1	98,6	98,6
POWERPACK	33,4	96,1	98,6
CHELSEY	34,3	98,3	97,7
KWS EMPORIO	36,2	103,2	97,5
moyenne	36,0 (%)	38,3 (%)	940 VEM
moyenne témoins	35,2 (%)	36,6 (%)	937 VEM

VARMABEL - Synthèse réseau de base 2022

2022	Teneur en matière sèche (%)	Valeur nutritive	
		Teneur en amidon (valeur relative)	VEM par kg de matière sèche (valeur relative)
<b>SY VITAMIN</b>	<b>42,2</b>	<b>111,6</b>	<b>103,7</b>
LG 31206	45,3	109,1	103,5
SY BENCO	45,6	105,7	102,9
PAPAGENO	46,7	112,6	102,8
LG 32257	43,6	109,4	102,6
CS LUXURI	41,1	97,4	102,4
AGRO MILAS	45,3	105,5	102,2
LG 31229	40,7	101,7	102,1
KWS JOHANINIO	46,0	107,6	102,1
DKC3218	42,7	101,5	101,8
KWS SALTARE	42,7	105,6	101,7
WESLEY	42,9	101,2	101,7
MELUSEEN	40,6	102,8	101,7
ALMONDO	40,4	108,3	101,7
LG 31224	41,9	100,3	101,5
MAS 16.B	40,6	99,8	101,4
SY LIBERTY	41,7	106,1	101,4
BEPPPO	43,9	101,3	101,3
POWERPACK	39,9	104,8	101,3
LG 31245	41,6	98,9	101,0
KWS EMPORIO	45,1	110,3	100,8
LG 31217	41,6	97,4	100,8
LG 31223	44,2	103,3	100,6
RACoon	41,1	95,2	100,5
CLOONEY	40,6	104,5	100,4
KWS CURACAO	42,8	101,7	100,4
2135HYB	42,3	97,6	100,2
P8255	39,1	94,2	100,2
JAKLEEN	41,2	96,3	100,1
GABRIELLA	40,1	96,9	100,0
DKC3201	41,7	97,8	99,9
SY SOLARIUS	40,6	100,9	99,8
BERNARDINO	42,3	99,7	99,8
BENEDICTIO KWS	42,4	98,0	99,7
MICHELEEN	43,0	101,6	99,6
DKC2788	42,1	100,6	99,3
HERMEEN	39,4	95,9	98,9
LG 31253	42,5	95,9	98,6
QUALITO	40,3	97,4	98,5
ACTIVITI CS	41,2	90,8	98,1
HAIKO	38,6	96,7	97,8
moyenne	42,1 (%)	37,4 (%)	941 VEM
moyenne témoins	42,0 (%)	36,8 (%)	932 VEM

## SY SKANDIK

Maïs ensilage FAO 215 (précoce)

### La variété la plus sécurisante

- très bonne tolérance au stress et à la sécheresse
- maïs ensilage précoce avec une qualité au top
- tolérant au charbon
- très bonne utilisation de l'azote

- VEM rel. 100
- amidon rel. 102
- tolérance au charbon 8,5

Source : PPO/CSAR Liste recommandée Pays-Bas. maïs ensilage très précoce et précoce 2025



## BENCO

Maïs ensilage FAO 200 (très précoce)

### La masse et la qualité tout en un

- combinaison parfaite de rendement et qualité
- très bonne croissance juvénile
- épi précoce sur une plante massive
- variété fiable sur tous types de sols

- VEM rel. 101
- rendement VEM rel. 101
- rendement MS rel. 100

Source : PPO/CSAR Liste recommandée Pays-Bas. maïs ensilage très précoce et précoce 2025



## SY DAKINI

Maïs ensilage FAO 235 (demi-précoce)

### Le maïs pour les laitiers

- de très loin, la plus haute valeur alimentaire, le n°1 en VEM
- maïs très sain, épi à maturité précoce
- tolérant au charbon
- très bonne tolérance à la sécheresse

- rendement VEM rel. 101
- VEM rel. 103
- tolérance au charbon 8,5

Source : PPO/CSAR Liste recommandée Pays-Bas, maïs ensilage demi-précoce 2025



## SY ARAX

Maïs ensilage FAO 225 (précoce/demi-précoce)

### Maïs de masse avec un supplément d'amidon

- haute teneur en amidon, haut rendement amidon/ha
- tolérance à la verse exceptionnelle
- variété double fin pour ensilage et ccm/mks
- très bonne tolérance à la sécheresse

- rendement VEM rel. 101
- amidon à la récolte rel. 102
- tolérance au charbon 7,5
- tolérance à la verse 9

Source : PPO/CSAR Liste recommandée Pays-Bas, maïs ensilage demi-précoce 2025



# SY NOMAD

Mais ensilage FAO 230 (demi-précoce)

## Des rendements énergétiques au top!

- haut rendement (VEM), valeur alimentaire parfaite
- plante massive, très saine avec une "part épi" importante
- la plus haute tolérance au charbon et à la verse
- très bonne tolérance au stress et à la sécheresse
- flexibilité à la récolte : épi mûr sur une plante saine



## Résultats

- rendement VEM rel. 101
- VEM rel. 101
- tolérance au charbon 9

Source : PPO/CSAR Liste recommandée Pays-Bas

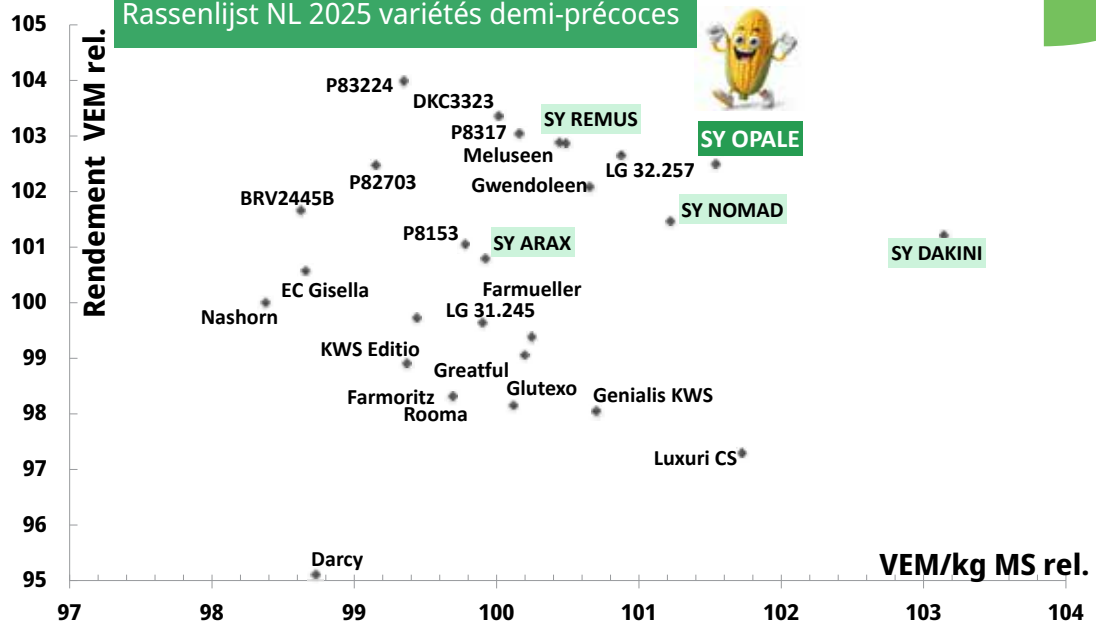
- rendement digestible rel. 102
- digestibilité rel. 101
- résistance à la fusariose 9

Source : Catalogue belge ILVO maïs fourrage 2025



## Les variétés POWERCELL™ au top en VEM et rendement VEM dans le réseau VARMABEL

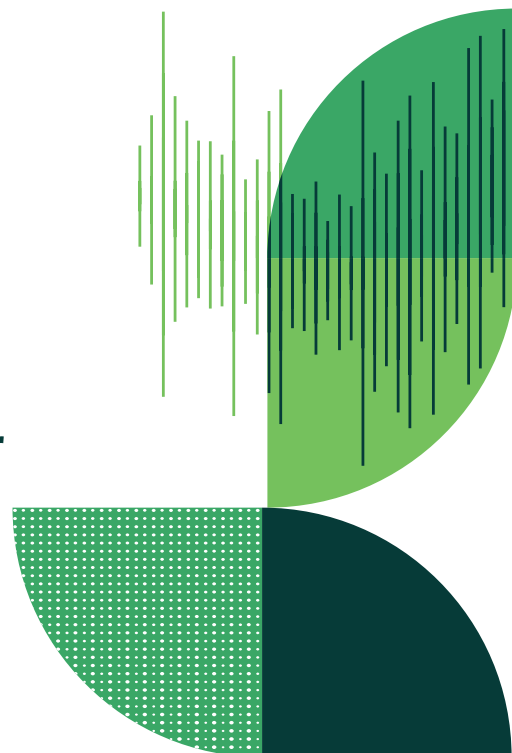
RENDEMENT VEM et VEM rel.  
Rassenlijst NL 2025 variétés demi-précoces



**POWERCELL™ :**  
**les variétés avec le**  
**meilleur rapport**  
**qualité/rende-**  
**ment**



**Powercell™**



## **Le meilleur pour la vache et l'agriculteur**

### **Les avantages des variétés POWERCELL™**

- rendements MS/ha plus élevés pour plus de profit au champ
- haute valeur alimentaire grâce à l'amidon et à la très bonne digestibilité, permettant une meilleure ingestion et plus de lait à partir du fourrage
- énergie équilibrée provenant à la fois de l'épi et de la plante : moins de risque d'acidose dans les rations riches en maïs et des animaux en meilleure santé et plus productifs
- meilleure tolérance à la sécheresse et donc moins de risques de dégâts
- plus de sécurité et de flexibilité à la récolte grâce à des plantes plus saines en fin de cycle et une maturité d'épi précoce



# Pourquoi, en tant qu'éleveur, gagnez-vous plus avec le maïs POWERCELL™ plus digeste ?

Le rendement et la qualité du fourrage sont les deux paramètres les plus importants qui déterminent la rentabilité du maïs ensilage. Selon le type de variété de maïs choisi, vous pouvez gagner (ou perdre) de l'argent avec des différences relativement faibles en termes de rendement et de VEM.

## Impact du VEM et de la digestibilité totale de la plante

L'impact du VEM et de la digestibilité totale de la plante ne doivent pas être sous-estimés. Une petite différence relative d'un ou deux points en VEM (digestibilité) a une influence beaucoup plus grande sur le résultat financier que les différences de rendement en matière sèche.

Des recherches américaines montrent que lorsque la digestibilité des parois cellulaires augmente de 1%, il en résulte une augmentation de 0,17 % de l'ingestion alimentaire et de 0,25 % de la production de lait.

## Les expériences pratiques des agriculteurs le confirment année après année.

Tant en France que dans le Benelux, des productions laitières plus élevées sont clairement obtenues avec les ensilages POWERCELL™. Syngenta suit actuellement des agriculteurs (avec des robots de traite) en collaboration avec des entreprises partenaires, selon un protocole fixe, avec des vaches au même stade de lactation.

Les paramètres laitiers lors de l'alimentation avec un ensilage POWERCELL™ sont comparés aux résultats obtenus avec un ensilage de référence. Dans la majorité des exploitations, le maïs POWERCELL™ offre des avantages importants :

- **plus de litres de lait par vache (0,7 à 2 litres supplémentaires)**
- **plus de traites ; des vaches plus actives et en meilleure santé**
- **plus de matière grasse dans le lait**



# VARMABEL - Synthèse réseau de base 2024

Maïs fourrage : variétés demi-précoces à tardives - Basse et Moyenne Belgique  
Lieux : Ath, Bleret, Bothey, Meeuwen, Melle, Naast et Puurs.



Variétés	Rendement en matière sèche plante entière (valeur relative)		Teneur en matière sèche plante entière (%) (val. rel.)		Tiges fusariées (3 lieux) (%)	Plantes avec charbon sur tiges (3 lieux) (%)	Plantes versées (4 lieux) (%)	Valeur nutritive			Rendement énergétique KVEM/ha (valeur rel.)	
								Teneur en amidon (valeur rel.)	Digestibilité de la m.o (valeur rel.)	VEM par kg d matière sèche (valeur rel.)		
<b>Variétés demi-précoces</b>												
LG 31271	105,6	35,7	101,9	7,4	3,8	8,4	94,4	101,4	100,6	106,3		
<b>SY NOMAD</b>	<b>103,1</b>	<b>35,6</b>	<b>101,8</b>	<b>2,4</b>	<b>0,7</b>	<b>1,4</b>	<b>105,9</b>	<b>103,1</b>	<b>102,3</b>	<b>105,5</b>		
<b>SY REMUS</b>	<b>102,9</b>	<b>34,2</b>	<b>97,8</b>	<b>0,3</b>	<b>0,8</b>	<b>0,3</b>	<b>96,8</b>	<b>101,9</b>	<b>101,0</b>	<b>103,9</b>		
RGT LANXX	105,3	34,7	99,1	4,7	4,7	7,1	92,4	97,2	97,9	103,1		
AGROLUPO	106,6 *	34,5	98,6	3,9	1,9	0,2	94,5	95,6	96,4	102,8		
<b>SY REMCO</b>	<b>104,4</b>	<b>36,0</b>	<b>102,7</b>	<b>3,5</b>	<b>1,9</b>	<b>9,7</b>	<b>97,9</b>	<b>98,6</b>	<b>98,4</b>	<b>102,7</b>		
LG 31270	104,5	35,7	101,8	7,0	6,6	8,8	85,3	98,0	98,1	102,5		
<b>SY ALTESS</b>	<b>103,2</b>	<b>34,3</b>	<b>98,1</b>	<b>2,7</b>	<b>1,8</b>	<b>8,7</b>	<b>101,6</b>	<b>99,1</b>	<b>99,2</b>	<b>102,4</b>		
MAS 270.S	103,0	35,9	102,6	4,6	0,6	12,4	98,5	97,5	98,5	101,5		
SY FERTILIUS	100,0	34,8	99,3	6,1	9,8	6,8	108,1	102,1	101,4	101,4		
RGT DEIXXEL	103,9	35,2	100,4	0,8	1,5	2,7	92,7	96,4	97,2	100,9		
KWS LUPOLLINO	102,8	35,1	100,3	3,2	0,2	3,5	96,9	97,5	97,8	100,5		
DKC3438	102,5	36,4	103,9	12,2	2,4	1,7	100,9	97,5	97,8	100,3		
<b>KWS EDITIO</b>	<b>98,3</b>	<b>37,1 *</b>	<b>106,0 *</b>	<b>4,6</b>	<b>2,2</b>	<b>11,0</b>	<b>110,3</b>	<b>102,7</b>	<b>102,0</b>	<b>100,3</b>		
<b>SY DAKINI</b>	<b>96,3</b>	<b>33,8</b>	<b>96,4</b>	<b>1,4</b>	<b>0,4</b>	<b>1,5</b>	<b>98,4</b>	<b>104,7</b>	<b>103,6</b>	<b>99,8</b>		
DKC3434	100,9	38,3 *	109,3 *	7,1	2,4	1,6	101,2	98,6	98,6	99,5		
BISMARCK	97,1	34,0	97,0	3,3	1,9	1,4	108,2	102,0	101,9	98,9		
LG 31265	99,9	35,0	100,0	5,7	1,1	4,2	101,9	98,8	98,8	98,8		
<b>SY AMFORA</b>	<b>99,2</b>	<b>34,6</b>	<b>98,9</b>	<b>12,9</b>	<b>3,8</b>	<b>14,1</b>	<b>98,2</b>	<b>99,4</b>	<b>99,2</b>	<b>98,4</b>		
GREATFUL	95,9	37,6 *	107,4 *	7,9	2,2	1,4	111,5	103,4	102,5	98,3		
SMARTBOXX	98,0	35,6	101,5	15,3	1,3	3,4	100,7	100,7	100,3	98,2		
VIANNEY	100,1	35,3	100,9	4,5	0,9	1,0	100,7	96,2	97,2	97,3		
OMORPHIO	99,5	37,1 *	105,9 *	13,6	0,4	2,3	97,0	96,1	97,0	96,5		
MAS 250.F	97,3	36,8	105,2	3,3	0,3	2,1	99,9	98,4	98,9	96,3		
RGT GALOPIXX	95,1	37,2 *	106,1 *	14,6	7,1	18,5	102,1	100,6	100,0	95,2		
P8303	98,4	36,2	103,3	4,3	0,5	12,0	90,0	95,1	96,3	94,8		
BULLINGA	94,0	36,5	104,2	9,7	1,3	17,2	105,1	100,4	100,5	94,5		
EC GISELLA	95,0	36,2	103,4	13,5	1,0	19,0	101,1	98,4	98,7	93,8		
BELUGA	92,2 *	36,6	104,6	8,3	1,8	15,6	105,6	101,6	101,3	93,4		
HAIKO	96,4	36,7	104,7	5,5	0,7	4,9	96,6	96,2	96,9	93,4		
<b>MASTODON</b>	<b>96,4</b>	<b>35,9</b>	<b>102,4</b>	<b>9,9</b>	<b>0,5</b>	<b>5,1</b>	<b>94,1</b>	<b>95,0</b>	<b>96,5</b>	<b>93,0</b>		
PRIVAT	90,5 *	37,4 *	106,9 *	17,2	3,1	22,5	106,7	99,8	99,9	90,3		
<b>Variétés demi-tardives à tardives</b>												
ARMOREEN	110,0 *	34,3	98,0	4,9	3,5	2,1	91,7	99,1	98,9	108,7		
<b>SY FREYJA</b>	<b>107,4 *</b>	<b>32,7 *</b>	<b>93,4 *</b>	<b>0,5</b>	<b>0,8</b>	<b>2,8</b>	<b>97,0</b>	<b>99,5</b>	<b>99,4</b>	<b>106,7</b>		
INTUITION	103,8	33,2	94,8	2,0	1,9	4,8	105,8	101,2	100,8	104,6		
P8317	105,2	33,7	96,3	3,1	4,8	0,4	94,6	98,1	98,3	103,4		
LG 31300	105,7	33,6	96,0	5,5	2,7	8,2	79,4	97,3	97,6	103,3		
P8580	104,7	32,5 *	92,9 *	1,0	5,4	2,0	87,1	97,6	98,6	103,2		
GREYSTONE	102,5	33,6	96,0	7,0	1,8	14,0	95,5	99,8	99,6	102,1		
<b>P8888</b>	<b>102,2</b>	<b>31,5 *</b>	<b>89,8 *</b>	<b>0,6</b>	<b>3,7</b>	<b>3,2</b>	<b>89,6</b>	<b>99,1</b>	<b>99,2</b>	<b>101,4</b>		
MAS 275.L	99,9	32,9 *	94,0 *	5,0	0,8	4,0	105,0	101,5	101,2	101,1		
P8677	100,6	32,9 *	93,9 *	7,7	0,7	3,4	95,5	99,5	99,6	100,2		
DOGENA	99,9	34,2	97,6	6,2	0,7	19,1	98,8	99,7	99,5	99,3		
SENATOR	100,1	31,1 *	89,0 *	5,7	0,6	18,6	95,8	98,8	99,2	99,3		
KWS MONUMENTO	101,2	35,0	99,9	15,2	0,9	8,0	91,9	95,7	96,9	98,1		
P9002	100,0	31,1 *	88,9 *	2,6	0,7	4,3	88,8	96,8	97,6	97,6		
LID3306C	98,9	31,3 *	89,3 *	13,5	1,2	0,3	102,1	98,4	98,5	97,4		
ANISKA	94,0	34,7	99,2	7,6	0,9	6,9	110,9	104,2	103,6	97,4		
RGT ODDAXX	98,0	34,1	97,5	0,5	1,8	5,1	92,8	95,7	97,2	95,3		
LID3620C	97,7	32,2 *	91,9 *	8,9	2,4	19,0	86,6	97,0	97,4	95,2		
PLESANT	93,7	34,1	97,4	4,6	2,8	13,9	107,4	101,3	101,5	95,1		
FARMIRAGE	94,1	34,1	97,4	12,1	1,2	16,8	102,6	101,1	101,0	95,0		
FIGHT	95,2	33,3	95,2	11,6	1,5	18,8	101,8	99,1	99,5	94,8		
2344HYB	98,4	33,9	96,9	2,8	0,3	2,6	93,6	94,8	96,2	94,7		
LACORNA	93,3 *	34,2	97,8	4,6	1,1	2,7	102,2	101,9	101,5	94,7		
<b>Moyenne</b>	<b>21,9 (t/ha)</b>	<b>34,7 (%)</b>	<b>99,2</b>	<b>6,4 (%)</b>	<b>2,0 (%)</b>	<b>7,5 (%)</b>	<b>36,8 (%)</b>	<b>69,2 (%)</b>	<b>908 VEM</b>	<b>19.925 KVEM/ha</b>		
<b>Moyenne des témoins = 100</b>	<b>21,9 (t/ha)</b>	<b>35,0 (%)</b>	<b>100,0</b>	<b>4,4 (%)</b>	<b>1,8 (%)</b>	<b>5,2 (%)</b>	<b>37,4 (%)</b>	<b>69,9 (%)</b>	<b>915 VEM</b>	<b>20.093 KVEM/ha</b>		
Coefficient de variation (%) / PPES (P=5 %) 4,6 / 6,4 3,8 / 1,9 3,8 / 5,3												
<b>100 = témoins : KWS EDITIO, MASTODON, P8888 et SY NOMAD.</b>												
* : Moyenne significativement différente de la moyenne des témoins sur base du PPES (p=0,05).												
Cette synthèse est réalisée à partir des essais du CIPF, LCV, CARAH et CPL-VEGEMAR. L'attribution du groupe de précocité pour chaque variété est effectuée sur base des essais des 3 dernières années.												
Les résultats de valeurs alimentaires portent sur 4 lieux (Ath, Bleret, Bothey et Melle) à l'exception de ceux concernant la teneur en amidon (3 lieux).												

**Rendement et  
qualité tout  
en un ?**

**SY LIBERTY  
SY FLEMING  
SY REMUS  
SY REMCO  
SY ALTESS  
SY AMFORA  
MAXIMAIZE237**

**Des variétés de maïs de masse  
avec les plus hauts  
rendements VEM**



# SY REMUS

Mais ensilage FAO 230 (demi-précoce)

## Super en rendement et valeur alimentaire

- très haut rendement avec une valeur alimentaire au top
- rendements stables en toutes circonstances, variété sécurisante
- plante massive et saine
- tolérant au charbon
- très bonne tolérance à la sécheresse et à la verse
- la révélation 2024 !



## Résultats

- rendement VEM rel. 103
- VEM rel. 100
- tolérance au charbon 8,5
- résistance à la fusariose 9

Source : PPO/CSAR Liste recommandée Pays-Bas  
maïs ensilage demi-précoce 2025



# SY REMCO (nouveau)

Mais ensilage FAO 235 (demi-précoce)

## Le maïs pour les champions

- les plus haut rendements VEM et amidon
- le nouveau N° 1 en Allemagne !
- excellents premiers résultats dans la pratique en Belgique en 2024
- très belle culture avec un épi bien rempli
- très bonne tolérance au stress et à la sécheresse, variété sécurisante



## Résultats

- rendement digestible rel. 103
- verse 8,5
- croissance juvénile 8,5



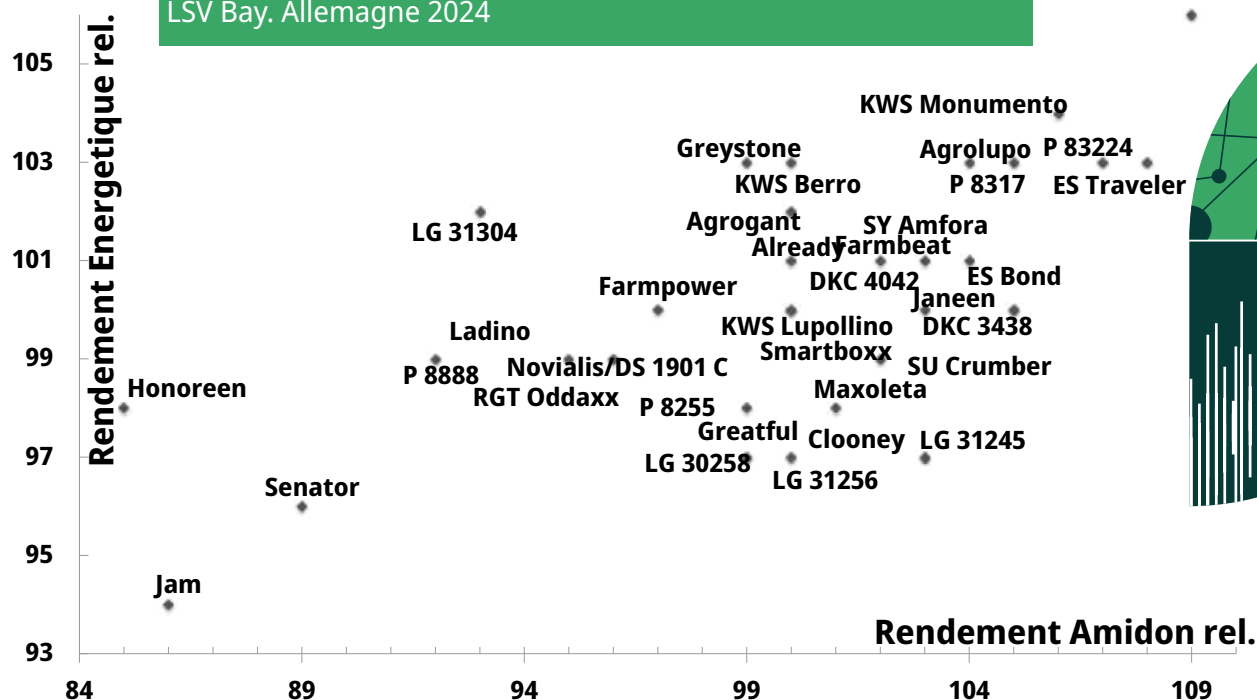
Source : Catalogue belge ILVO maïs fourrage 2025

## SY REMCO, en tête du début à la fin !



**RENDEMENT ENERGETIQUE et RENDEMENT AMIDON rel.**  
LSV Bay. Allemagne 2024

**SY REMCO**



## SY LIBERTY

Maïs ensilage et ccm/mks FAO220 (précoce)

### Variété précoce de masse, valeur sûre

- rendement vem et amidon haut et régulier
- bonne valeur alimentaire
- belle plante avec une part épi importante
- excellente croissance juvénile

- teneur en amidon rel. 106,1
- VEM rel. 101,4
- kVEM/ha rel. 104,4

Source : VARMABEL 2022 variétés très précoces et précoces (année sèche)



## SY FLEMING (nouveau)

Maïs ensilage et ccm/mks FAO220 (précoce)

### Maïs ensilage avec une part épi importante

- maïs double fin précoce et stable
- haut rendement ensilage et grain
- pas de faiblesse
- combinaison parfaite rendement et qualité

- rendement grain rel. 102,1
- teneur en humidité rel. 99,1
- rendement MS ensilage rel. 107,6\*

Source : CIPF 2024 grain et ensilage  
\* sol limoneux ( pas de synthèse)



## SY AMFORA

Maïs ensilage FAO 240 (demi-précoce)

### Combinaison au top rendement et digestibilité

- 3 ans de résultats pratiques excellents
- excellents rendements et analyses du silo
- recommandé sur sols séchants
- très massif avec un grand épi

- rendement MS rel. 100,4
- VEM rel. 100,9
- kVEM/ha rel. 101,3

Source : VARMABEL 2021-2022-2023  
Synthèse plurianuelle (3 ans)



## SY ALTESS

Maïs ensilage FAO 240 (demi-précoce)

### Maïs massif avec une bonne valeur alimentaire

- maïs ensilage massif
- très haut potentiel de rendement
- valeur alimentaire équilibrée
- bonnes caractéristiques agronomiques

- rendement MS rel. 103,2
- teneur en amidon rel. 101,6
- kVEM/ha rel. 102,4

Source : VARMABEL 2024 variétés demi-précoces



# Pourquoi choisir des variétés de type corné pour l'ensilage de maïs ?

Dans le Benelux, nous commercialisons des variétés corné-dentées (= hybrides issus du croisement entre des lignées cornées et dentées) et des variétés dentées.

Les types corné-dentés présentent toujours des avantages indéniables en termes de croissance juvénile, de valeur nutritive totale et de maturation (de l'épi). Dans la plupart des cas, ils ont une digestibilité de la plante nettement meilleure et une teneur en amidon plus élevée que les variétés dentées (pour une teneur en matière sèche «normale» de 35-38 % MS).

Les types dentés arrivent souvent à maturité plus tard, surtout au niveau de l'épi. L'éventuel avantage d'une meilleure digestibilité de l'amidon (1-2 %) de beaucoup de variétés dentées est donc complètement effacé par la teneur en amidon plus faible.

Toutes nos variétés POWERCELL™ sont de type corné-dentés. Ainsi, nous optons pour une sécurité en termes de valeur alimentaire et de résultats de production laitière associés.

Sur plusieurs années, les essais de Syngenta ont montré une différence de plus de 25 grammes d'amidon et 30 VEM/kg MS en faveur des variétés POWERCELL™ par rapport aux types dentés.

En 2024, avec les semis tardifs et les conditions météorologiques humides et plus fraîches, les types dentés ont eu encore plus de difficultés à atteindre un niveau d'amidon et une valeur alimentaire corrects. Les VEM, l'amidon, la conservation et au final la production laitière ont été impactés négativement.

Si nous examinons en détail les essais variétaux de 2024 au niveau du type de variété, il ne fait aucun doute que le choix des éleveurs laitiers doit s'orienter vers des variétés corné-dentées.

## Essais 2024 variétés demi-précoces

Comparaison de la qualité fourragère de 3 variétés type corné-denté versus type denté (6 variétés)

	corné/denté (moyenne SY DAKINI, SY NOMAD et SY REMUS)	denté (moyenne de 6 variétés dentées)
Teneur MS	<b>34,6 %</b>	<b>33 %</b>
Teneur amidon g/kg MS	<b>376 g</b>	<b>340 g</b>
Digestibilité en %	<b>72,2 %</b>	<b>68,3 %</b>
VEM rel.	<b>102,3</b>	<b>98,2</b>

**En 2024, les variétés POWERCELL™ ont donné 36 g d'amidon et 37 VEM/kg MS supplémentaires vs des variétés dentées**



# Maximiser le rendement, minimiser le risque



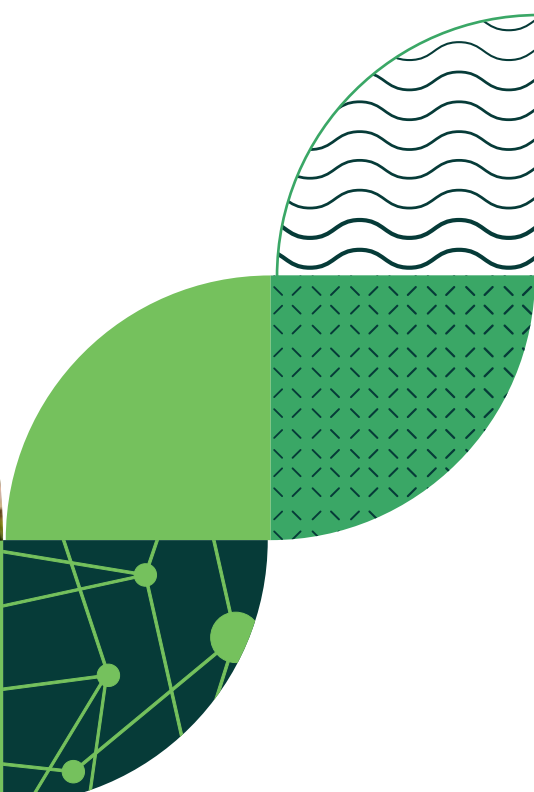
Nos mélanges de maïs ont été largement testés et sont composés des meilleures variétés Syngenta.

Ils offrent les avantages suivants :

- un potentiel de rendement plus élevé et plus stable
- un meilleur équilibre entre valeur alimentaire et maturité
- une taille des semences homogènes pour un semis impeccable
- une plus grande sécurité de récolte et une meilleure répartition des risques

## Pour la saison 2025, quatre mélanges sont disponibles :

<b>MAXIMAIZE215</b>	<b>précoce</b>	<b>ensilage-ccm/mks</b>
Précoce, massif et solide. Rendement au top dans le groupe précoce		
<b>MAXIMAIZE217</b>	<b>précoce</b>	<b>ensilage-grain-ccm/mks</b>
Mélange double fin précoce composé de 3 variétés double fin à maturité d'épis comparable		
<b>MAXIMAIZE235</b>	<b>demi-précoce</b>	<b>ensilage</b>
Mélange POWERCELL™ avec les variétés les plus digestibles. Valeur alimentaire au top		
<b>MAXIMAIZE237</b>	<b>demi-précoce</b>	<b>ensilage</b>
Mélange POWERCELL™ avec les rendements VEM et amidon / ha les plus élevés		



**Un maïs double  
fin rentable ?**

**SY CALO  
SY FACTO  
SY COSMOS  
SY ASTRELLA  
SY IMPULSE  
SY BRENTON  
MAXIMAIZE217**

**Des variétés de maïs précoces,  
robustes pour grain,  
ccm/mks et ensilage**



## SY CALO

Maïs double fin, FAO 210 (précoce)

### Valeur sûre pour le maïs grain

- frais de séchage bas
- très bonne tolérance à la sécheresse
- haut rendement grain

• rendement grain (rel.) à 15 % d'humidité	100,0
• teneur en humidité du grain	24,2 %
• produit semi-brut (rel.)	107,1
• verse %	0 %

Source : VARMABEL 2022 grain  
(année sèche)

## SY COSMOS

Maïs double fin, FAO 210 (précoce)

### Rendement grain précoce

- maturité très précoce du grain
- haut rendement financier
- sur la liste recommandée aux Pays-Bas

• rendement grain (rel.) à 15 % d'humidité	102,7
• teneur en humidité du grain	25,8 %
• produit semi-brut (rel.)	107,3
• verse %	0,1 %

Source : CIPF Réseau probatoire 2022  
(année sèche)

## SY FACTO (nouveau)

Maïs double fin, FAO 200 (précoce)

### Nouvelle variété robuste en maïs grain

- très tolérant aux maladies et à la verse
- frais de séchage bas, haut rendement grain
- très bonne valeur alimentaire comme maïs ensilage

• rendement grain (rel.) à 15 % d'humidité	100,7
• teneur en humidité du grain	31,7 %*
• produit semi-brut (rel.)	107,7

Source : CIPF Réseau probatoire 2024  
(\* moyenne de toutes les variétés : 33,9 %)



# SY ASTRELLA (nouveau)

Mais double fin, FAO 200 (très précoce)

## Le maïs double fin rentable

- très bonne tolérance à la fusariose et à la verse
- excellente croissance juvénile
- rendement et précocité tout en un !



## Résultats

- 2024 produit semi-brut (rel.) 102,1
- 2023 produit semi-brut (rel.) 102,9
- très faible teneur en humidité les 2 années

Source : CIPF et Varmabel 2023 et 2024



**Ces variétés double fin, grâce à leur maturité d'épi très précoce, sont également adaptées à un semis tardif ou en zones plus froides en tant que maïs ensilage.**

## CIPF - Synthèse Réseau probatoire 2023

Maïs grain : grain à sécher, grain humide ou épi broyé. Tri sur le produit semi-brut/ha

Lieux : Chastre, Grand-Leez, Sleidinge en Tongerlo.

Variété	Rendement du grain à 15% d'humidité (valeur relative)	Produit semi-brut valeur relative	Teneur en humidité du grain	
			(% humidité)	(val. rel. %MS)
<b>SY ASTRELLA</b>	<b>96,5</b>	<b>102,9</b>	<b>26,6 *</b>	<b>104,3 *</b>
ASHLEY	98,1	103,3	27,3 *	103,4 *
EC GISELLA	102,6	99,8	31,2	97,7
RGT ALYXX	96,5	99,0	28,5	101,6
P8904	102,8	97,3	31,5	97,3
Moyenne	14,6 (t/ha)	2075 (€/ha)	29,6 (%)	100 =
Moyenne des témoins = 100	14,7 (t/ha)	2076 (€/ha)	29,6 (%)	70,4 (%)
Coefficient de variation (%) / PPES (P=5 %)	4,5 / 8,5	-	3,5 / 2,0	3,5 / 2,8

100 = témoins : ASHLEY, EC GISELLA, P8904 en RGT ALYXX.  
 \* : Moyenne significativement différente de la moyenne des témoins sur base du PPES (p=0,05). Le produit semi-brut par hectare est calculé sur base d'un prix de 185 €/1000 kg de grain à 15% d'humidité après déduction des réfections et frais de séchage sur base des barèmes Fegra. Cette synthèse est réalisée à partir des essais du CIPF et du LCV.  
 Les résultats des variétés AROUND, ES BLACKJACK et PRIVAT ne sont pas repris dans la synthèse suite à un nombre insuffisant de lieux récoltés.

## VARMABEL - Synthèse Réseau normal 2024

Maïs grain : grain à sécher, grain humide ou épi broyé. Tri sur le produit semi-brut/ha

Lieux : Acosse, Maldegem, Oosterzele et Tongeren.

Variété	Rendement du grain à 15% d'humidité (valeur relative)	Produit semi-brut valeur relative	Teneur en humidité du grain		Tiges fusariées (4 lieux) (%)
			(% humidité)	(val. rel. %MS)	
<b>SY ASTRELLA</b>	<b>95,5</b>	<b>102,1</b>	<b>30,9 *</b>	<b>103,4 *</b>	<b>4,9</b>
KWS EMPORIO	95,0	105,3	29,4 *	105,7 *	23,3
WESLEY	100,1	100,4	33,4	99,6	3,4
KOKUNA	104,3	99,2	34,9	97,4	1,5
P8904	100,6	95,0	34,9	97,3	1,8
Moyenne	13,2 (t/ha)	1680 (€/ha)	32,8 (%)	100 =	5,1 (%)
Moyenne des témoins = 100	13,2 (t/ha)	1656 (€/ha)	33,2 (%)	66,8 (%)	7,5 (%)
Coefficient de variation (%) / PPES (P=5 %)	5,0 / 9,5	-	3,0 / 1,9	3,0 / 2,8	-

100 = témoins : KOKUNA, KWS EMPORIO, P8904 et WESLEY.  
 \* : Moyenne significativement différente de la moyenne des témoins sur base du PPES (p=0,05). Le produit semi-brut par hectare est calculé sur base d'un prix de 180 €/1000 kg de grain à 15% d'humidité après déduction des réfections et frais de séchage sur base des barèmes Fegra. Cette synthèse est réalisée à partir des essais du CIPF et du LCV.

**Les plus hauts  
rendements  
MS ?**

**AGILE  
SY INVICTUS  
SY FANFARA  
SY ANISTON  
SY GLORIUS  
SY FREYJA  
MAXIMAIZE215**

**Des variétés de maïs massives  
pour plus de tonnes/ha**



## AGILE (nouveau)

Maïs ensilage FAO 215 (précoce)

- maïs très grand et massif
- part épi importante
- très bonne tolérance au charbon
- bon rendement



## SY FANFARA (nouveau)

Maïs ensilage FAO 220 (précoce/demi-précoce)

- meilleur rapport rendement/précocité
- maïs très massif
- culture agronomiquement performante
- croissance juvénile rapide



## SY GLORIUS

Maïs ensilage FAO 240 (demi-précoce)

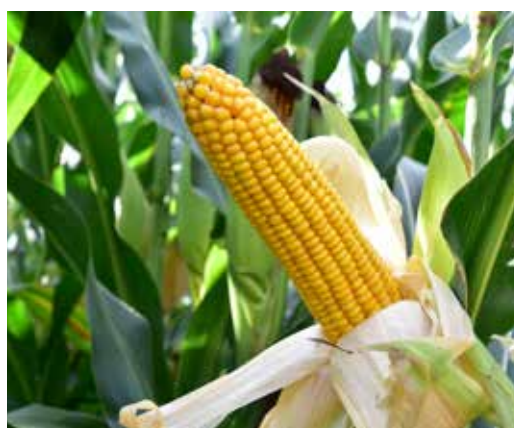
- maïs très grand et massif
- valeur alimentaire correcte
- haut potentiel de rendement
- très bonne tolérance à la sécheresse



## SY FREYJA (nouveau)

Maïs ensilage FAO 250 (demi-précoce/demi-tardif)

- les plus hauts rendements MS
- maïs massif avec une bonne valeur alimentaire
- recommandé en biogaz
- variété robuste



# Traitement des semences

En plus du traitement fongicide de base, toutes nos semences de maïs sont traitées avec VIBRANCE®. Vous trouverez les avantages de VIBRANCE® à la page 4 de cette brochure.

## Vous avez 3 traitements des semences disponibles pour la plupart des variétés :

**1. Standard :** Redigo M + VIBRANCE® : offre une très bonne protection de base contre les champignons et le rhizoctone.



**2. Extra :** Standard + **Korit 420 FS** pour lutter contre les dégâts d'oiseaux et certains champignons, dont le pythium.



**3. Maximal :** Standard + **Korit 420 FS** + **FORCE®20 CS** : contre les dégâts d'oiseaux et certains champignons et FORCE®20 CS contre les dommages causés par les insectes.

La variété que vous désirez n'est pas disponible chez votre distributeur ?  
Contactez-nous par e-mail: [kurt.goethals@syngenta.com](mailto:kurt.goethals@syngenta.com)

Plus d'informations sur nos variétés, traitement des semences et les actualités ?  
[www.syngenta.be/fr/nos-produits/semence-pour-culture-arable/mais](http://www.syngenta.be/fr/nos-produits/semence-pour-culture-arable/mais)



Catherine Van Beckhoven  
Key Account Manager  
[catherine.van\\_beckhoven@syngenta.com](mailto:catherine.van_beckhoven@syngenta.com)

Kurt Goethals  
Responsable semences maïs et céréales Benelux  
[kurt.goethals@syngenta.com](mailto:kurt.goethals@syngenta.com)

Syngenta Seeds NV  
Technologiepark 30  
B-9052 ZWIJNAARDE

Les informations sur les variétés sont basées sur les résultats des essais officiels de variétés et/ou sur notre propre expérience. Étant donné que les performances des variétés dépendent également des conditions environnementales, les données ne peuvent pas être reproduites sans autre forme de procès. TM/® est une marque déposée d'une société du groupe Syngenta

